

Nombre del Producto: Anticuerpo policlonal de conejo PWWP2B**Nº de Catálogo: APRab16705**

Solo para uso en investigación.

Resumen

Descripción	Anticuerpo policlonal de conejo
Huésped	Conejo
Aplicación	WB,IHC,ICC/IF,ELISA
Reactividad	Humano, Rata, Ratón
Conjugación	No conjugado
Modificación	Sin modificar
Isotipo	IgG
Clonalidad	Policlonal
Formato	Líquido
Concentración	1 mg/ml
Almacenamiento	Hacer alícuotas y almacenar a -20°C (válido por 12 meses). Evitar ciclos de congelación/descongelación.
Envío	Bolsas de hielo
Tampon	Líquido en PBS que contiene 50% de glicerol, 0,5% de proteína protectora y 0,02% de conservante de nuevo tipo N.
Purificación	Purificación por afinidad

Aplicación

Relación de Dilución	WB 1:500-1:2000,IHC 1:100-1:300,ICC/IF 1:50-1:200,ELISA 1:10000-1:20000
Peso Molecular	64kDa

Información del Antígeno

Nombre del Gen	PWWP2B
Nombres Alternativos	PWWP2B; PWWP2; PWWP domain-containing protein 2B
ID del Gen	170394.0
ID SwissProt	Q6NUJ5
Inmunógeno	El antisuero se produjo contra el péptido sintetizado derivado de la PWWP2B humana. Rango de AA: 268-317.

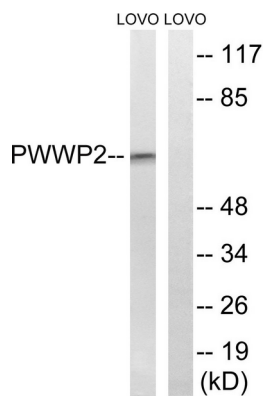
Antecedentes

PTM:Fosforilado tras daño del ADN, probablemente por ATM o ATR.,Precaución de secuencia:Traducción N-terminalmente acortada.,Similitud:Contiene 1 dominio PWWP.,PTM:Fosforilado tras daño del ADN, probablemente por ATM o ATR.,Precaución de secuencia:Traducción N-terminalmente acortada.,Similitud:Contiene 1 dominio PWWP.

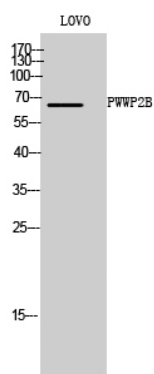
Área de Investigación

Biología celular; Otros anticuerpos

Datos de Imagen



Análisis de inmunotransferencia de lisados de células LOVO con el anticuerpo PWWP2B. El carril derecho está bloqueado con el péptido sintetizado.



Análisis Western Blot de células LOVO utilizando el anticuerpo policlonal PWWP2B