

**Nombre del Producto: Anticuerpo policlonal de conejo PUMA****Nº de Catálogo: APRab16691**

Solo para uso en investigación.

**Resumen**

<b>Descripción</b>	Anticuerpo policlonal de conejo
<b>Huésped</b>	Conejo
<b>Aplicación</b>	WB,ICC/IF,ELISA
<b>Reactividad</b>	Humano, Ratón, Rata
<b>Conjugación</b>	No conjugado
<b>Modificación</b>	Sin modificar
<b>Isotipo</b>	IgG
<b>Clonalidad</b>	Policlonal
<b>Formato</b>	Líquido
<b>Concentración</b>	1 mg/ml
<b>Almacenamiento</b>	Hacer alícuotas y almacenar a -20°C (válido por 12 meses). Evitar ciclos de congelación/descongelación.
<b>Envío</b>	Bolsas de hielo
<b>Tampon</b>	Líquido en PBS que contiene 50% de glicerol, 0,5% de proteína protectora y 0,02% de conservante de nuevo tipo N.
<b>Purificación</b>	Purificación por afinidad

**Aplicación**

<b>Relación de Dilución</b>	WB 1:500-1:2000,ICC/IF 1:100-1:300,ELISA 1:5000-1:20000
<b>Peso Molecular</b>	23kDa

**Información del Antígeno**

<b>Nombre del Gen</b>	BBC3
<b>Nombres Alternativos</b>	BBC3; PUMA; Bcl-2-binding component 3; JFY-1; p53 up-regulated modulator of apoptosis
<b>ID del Gen</b>	27113.0
<b>ID SwissProt</b>	Q9BXH1
<b>Inmunógeno</b>	El antisuero se elaboró contra el péptido sintetizado derivado del PUMA humano. Rango de AA: 120-169.

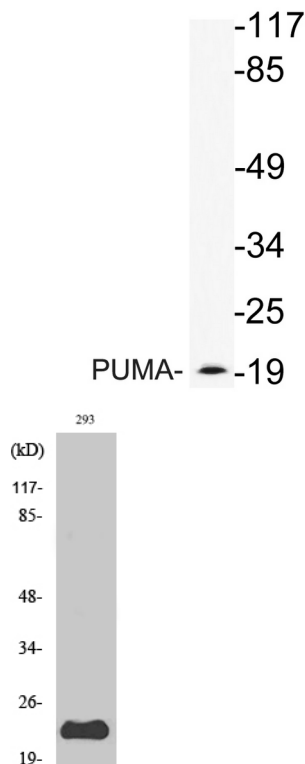
## Antecedentes

Este gen codifica un miembro de la familia de proteínas BCL-2. Este miembro de la familia pertenece a la subclase proapoptótica exclusiva de BH3. La proteína coopera con proteínas activadoras directas para inducir la permeabilización de la membrana externa mitocondrial y la apoptosis. Puede unirse a miembros antiapoptóticos de la familia Bcl-2 para inducir la disfunción mitocondrial y la activación de caspasas. Debido a su función proapoptótica, este gen es una posible diana farmacológica para el tratamiento del cáncer y la lesión tisular. El empalme alternativo da lugar a múltiples variantes de transcripción. [Proporcionado por RefSeq, diciembre de 2011], Función: Mediador esencial de la apoptosis dependiente e independiente de p53. Inducción: Por daño al ADN, tratamiento con glucocorticoides, privación de factores de crecimiento y p53. Similitud: Pertenece a la familia Bcl-2. Ubicación subcelular: Se localiza en la mitocondria para inducir la liberación de citocromo c. Subunidad: Interactúa con MCL1 y BCL2A1 (por similitud). Interactúa con BCL2 y BCL2L1/BCL-XL. Especificidad tisular: Se expresa de forma ubicua.

## Área de Investigación

p53; Enfermedad de Huntington;

## Datos de Imagen



Análisis de transferencia Western del lisado de 293 células tratadas con EGF, utilizando el anticuerpo PUMA.

Análisis Western Blot de varias células utilizando el anticuerpo policlonal PUMA