

---

**Nombre del Producto: Anticuerpo policlonal de conejo Ptx3****Nº de Catálogo: APRab16687**

Solo para uso en investigación.

**Resumen**

<b>Descripción</b>	Anticuerpo policlonal de conejo
<b>Huésped</b>	Conejo
<b>Aplicación</b>	WB,IHC,ICC/IF,ELISA
<b>Reactividad</b>	Humano, Ratón
<b>Conjugación</b>	No conjugado
<b>Modificación</b>	Sin modificar
<b>Isotipo</b>	IgG
<b>Clonalidad</b>	Policlonal
<b>Formato</b>	Líquido
<b>Concentración</b>	1 mg/ml
<b>Almacenamiento</b>	Hacer alícuotas y almacenar a -20°C (válido por 12 meses). Evitar ciclos de congelación/descongelación.
<b>Envío</b>	Bolsas de hielo
<b>Tampon</b>	Líquido en PBS que contiene 50% de glicerol, 0,5% de proteína protectora y 0,02% de conservante de nuevo tipo N.
<b>Purificación</b>	Purificación por afinidad

**Aplicación**

<b>Relación de Dilución</b>	WB 1:500-1:2000,IHC 1:100-1:300,ICC/IF 1:200-1:1000,ELISA 1:5000-1:20000
<b>Peso Molecular</b>	40kDa

**Información del Antígeno**

<b>Nombre del Gen</b>	PTX3 PTX3; TNFAIP5; TSG14; Pentraxin-related protein PTX3; Pentaxin-related protein PTX3;
<b>Nombres Alternativos</b>	Tumor necrosis factor alpha-induced protein 5; TNF alpha-induced protein 5; Tumor necrosis factor-inducible gene 14 protein; TSG-14
<b>ID del Gen</b>	5806.0
<b>ID SwissProt</b>	P26022
<b>Inmunógeno</b>	El antisuero se produjo contra el péptido sintetizado derivado del PTX3 humano. Rango de AA: 1-50.

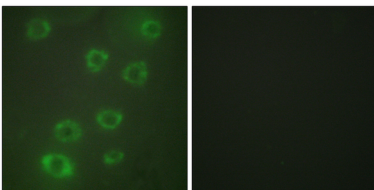
## Antecedentes

Este gen codifica un miembro de la familia de proteínas pentaxina. La expresión de esta proteína es inducida por citocinas inflamatorias en respuesta a estímulos inflamatorios en varios tipos de células mesenquimales y epiteliales, en particular células endoteliales y fagocitos mononucleares. La proteína promueve la diferenciación de fibrocitos y participa en la regulación de la inflamación y la activación del complemento. También participa en la angiogénesis y la remodelación tisular. Sirve como biomarcador para diversas enfermedades inflamatorias. [Proporcionado por RefSeq, junio de 2016] Función: Participa en la regulación de la resistencia innata a patógenos, reacciones inflamatorias, posiblemente la eliminación de componentes propios y la fertilidad femenina. Inducción: Por interleucina-1 beta y TNF-alfa. PTM: Glicosilado. Similitud: Contiene un dominio pentaxina. Subunidad: Homooctámero; unido por enlaces disulfuro. Se une a C1q.

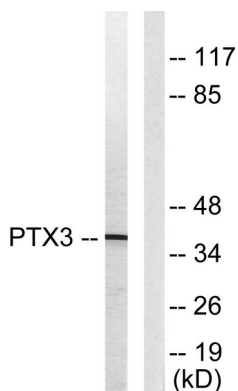
## Área de Investigación

Aterosclerosis; Inflamación vascular; Inmunidad innata y adaptativa; Cardiovascular; Vasculatura; Endotelio; Neurociencia; Procesos; Trombosis; Angiogénesis; Factores angiogénicos; Inmunología; Moléculas secretadas; Otras moléculas secretadas; Cáncer; Invasión/microambiente; Factores de crecimiento angiogénicos

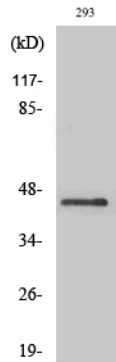
## Datos de Imagen



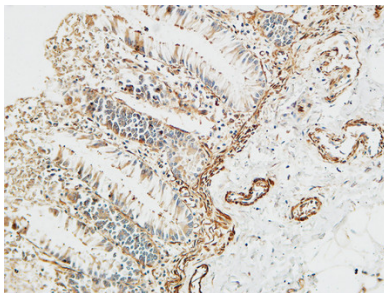
Análisis de inmunofluorescencia de células HUVEC con el anticuerpo PTX3. La imagen de la derecha muestra el péptido sintetizado.



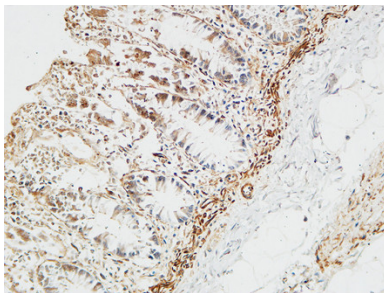
Análisis de inmunotransferencia de lisados de 293 células, utilizando el anticuerpo PTX3. El carril derecho está bloqueado con el péptido sintetizado.



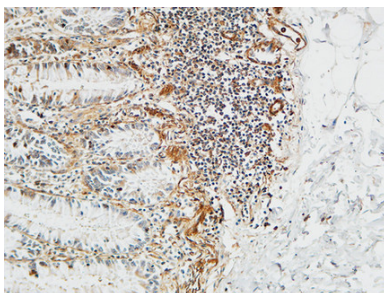
Análisis Western Blot de varias células utilizando el anticuerpo policlonal Ptx3 diluido a 1:1000



Análisis inmunohistoquímico de colon humano incluido en parafina. 1. El anticuerpo se diluyó a 1:100 (4°, durante la noche). 2. Se utilizó EDTA de alta presión y temperatura, pH 8,0 para la recuperación del antígeno. 3. El anticuerpo secundario se diluyó a 1:200 (temperatura ambiente, 30 min).



Análisis inmunohistoquímico de colon humano incluido en parafina. 1. El anticuerpo se diluyó a 1:100 (4°, durante la noche). 2. Se utilizó EDTA de alta presión y temperatura, pH 8,0 para la recuperación del antígeno. 3. El anticuerpo secundario se diluyó a 1:200 (temperatura ambiente, 30 min).



Análisis inmunohistoquímico de colon humano incluido en parafina. 1. El anticuerpo se diluyó a 1:100 (4°, durante la noche). 2. Se utilizó EDTA de alta presión y temperatura, pH 8,0 para la recuperación del antígeno. 3. El anticuerpo secundario se diluyó a 1:200 (temperatura ambiente, 30 min).