

Nombre del Producto: Anticuerpo policlonal de conejo PTPZ**Nº de Catálogo: APRab16684**

Solo para uso en investigación.

Resumen

Descripción	Anticuerpo policlonal de conejo
Huésped	Conejo
Aplicación	WB,IHC,ELISA
Reactividad	Humano, Ratón, Rata
Conjugación	No conjugado
Modificación	Sin modificar
Isotipo	IgG
Clonalidad	Policlonal
Formato	Líquido
Concentración	1 mg/ml
Almacenamiento	Hacer alícuotas y almacenar a -20°C (válido por 12 meses). Evitar ciclos de congelación/descongelación.
Envío	Bolsas de hielo
Tampon	Líquido en PBS que contiene 50% de glicerol, 0,5% de proteína protectora y 0,02% de conservante de nuevo tipo N.
Purificación	Purificación por afinidad

Aplicación

Relación de Dilución	WB 1:500-1:2000,IHC 1:50-1:300,ELISA 1:2000-1:20000
Peso Molecular	250kDa

Información del Antígeno

Nombre del Gen	PTPRZ1 PTPRZ1; HTPZP2; PTPRZ; PTPRZ2; PTPZ; Receptor-type tyrosine-protein phosphatase
Nombres Alternativos	zeta; R-PTP-zeta; Protein-tyrosine phosphatase receptor type Z polypeptide 1; Protein-tyrosine phosphatase receptor type Z polypeptide 2; R-PTP-zeta-2
ID del Gen	5803.0
ID SwissProt	P23471
Inmunógeno	El antisuero se produjo contra el péptido sintetizado derivado de PTPRZ1 humano. Rango de AA: 122-171.

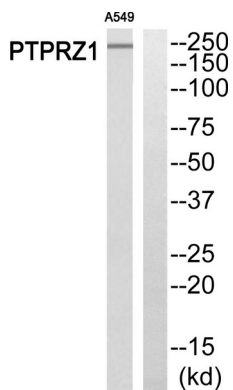
Antecedentes

Este gen codifica un miembro de la familia de las proteínas receptoras tirosina fosfatasas. Su expresión se limita al sistema nervioso central (SNC) y podría estar involucrado en la regulación de procesos específicos del desarrollo en dicho sistema. Se han descrito variantes de transcripción con empalme alternativo que codifican diferentes isoformas para este gen. [Proporcionado por RefSeq, mayo de 2011], actividad catalítica: Proteína tirosina fosfato + H(2)O = proteína tirosina + fosfato., precaución: PubMed:8387522 y PubMed:2170109 han denominado a esta proteína RPTPasa beta., función: Podría estar involucrado en la regulación de procesos específicos del desarrollo en el SNC., precaución de secuencia: Secuencia contaminante. El extremo N-terminal podría estar contaminado con la secuencia del vector., similitud: Pertenece a la familia de las proteínas tirosina fosfatasas. Subfamilia de receptores de clase 5. Similitud: Contiene un dominio de alfa-anhidrasa carbónica. Similitud: Contiene un dominio de fibronectina tipo III. Similitud: Contiene dos dominios de tirosina-proteína fosfataza. Subunidad: El dominio similar a la anhidrasa carbónica se une a la contactina. Especificidad tisular: Se expresa específicamente en el sistema nervioso central, donde se localiza en la capa de células de Purkinje del cerebelo, la circunvolución dentada y la capa subependimaria del asta anterior del ventrículo lateral. Regulado por el desarrollo cerebral.

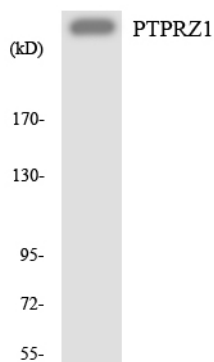
Área de Investigación

Señalización de células epiteliales en la infección por *Helicobacter pylori*;

Datos de Imagen

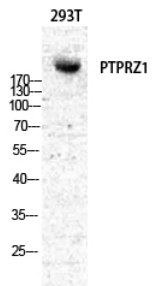


Análisis Western blot del anticuerpo PTPRZ1. El carril derecho está bloqueado por el péptido PTPRZ1.



Análisis de transferencia Western de los lisados de células HeLa utilizando el anticuerpo PTPRZ1.

Análisis Western Blot de varias células utilizando el anticuerpo policlonal PTPZ diluido a 1:500



Análisis Western Blot de células A549 utilizando el anticuerpo policlonal PTPZ diluido a 1:500

