

Nombre del Producto: Anticuerpo policlonal de conejo PTP22**Nº de Catálogo: APRab16667**

Solo para uso en investigación.

Resumen

Descripción	Anticuerpo policlonal de conejo
Huésped	Conejo
Aplicación	WB,IHC
Reactividad	Humano, Ratón, Rata
Conjugación	No conjugado
Modificación	Sin modificar
Isotipo	IgG
Clonalidad	Policlonal
Formato	Líquido
Concentración	1 mg/ml
Almacenamiento	Hacer alícuotas y almacenar a -20°C (válido por 12 meses). Evitar ciclos de congelación/descongelación.
Envío	Bolsas de hielo
Tampon	Líquido en PBS que contiene 50% de glicerol, 0,5% de proteína protectora y 0,02% de conservante de nuevo tipo N.
Purificación	Purificación por afinidad

Aplicación

Relación de Dilución	WB 1:500-1:2000,IHC 1:50-1:300
Peso Molecular	91kDa

Información del Antígeno

Nombre del Gen	PTPN22 PTPN22; PTPN8; Tyrosine-protein phosphatase non-receptor type 22; Hematopoietic cell
Nombres Alternativos	protein-tyrosine phosphatase 70Z-PEP; Lymphoid phosphatase; LyP; PEST-domain phosphatase; PEP
ID del Gen	26191.0
ID SwissProt	Q9Y2R2
Inmunógeno	Péptido sintetizado derivado de la región N-terminal del PTP22 humano.

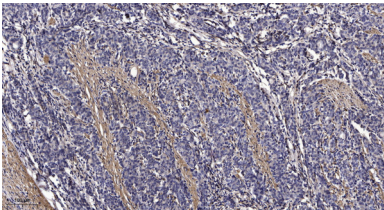
Antecedentes

Este gen codifica un miembro de la subfamilia de la clase 4 de las fosfatasas tirosina-proteínas no receptoras. La proteína codificada es una fosfatasa intracelular específica de linfocitos que se asocia con la proteína adaptadora molecular CBL y podría participar en la regulación de la función de CBL en la vía de señalización del receptor de linfocitos T. Las mutaciones en este gen podrían estar asociadas con diversas enfermedades autoinmunes, como la diabetes tipo 1, la artritis reumatoide, el lupus eritematoso sistémico y la enfermedad de Graves. Se han descrito variantes de transcripción con empalme alternativo que codifican isoformas distintas. [Proporcionado por RefSeq, marzo de 2009], actividad catalítica: Proteína tirosina fosfato + H(2)O = proteína tirosina + fosfato., función: Parece actuar sobre Cbl. Podría participar en la regulación de la función de Cbl y sus quinasas asociadas., similitud: Pertenece a la familia de las fosfatasas tirosina-proteínas. Subfamilia de no receptores de clase 4. Similitud: Contiene un dominio tirosina-proteína fosfatasa. Especificidad tisular: Se expresa predominantemente en tejidos y células linfoides. La isoforma 1 se expresa en timocitos y linfocitos B y T maduros.

Área de Investigación

MAPK

Datos de Imagen



Análisis inmunohistoquímico de adenocarcinoma gástrico humano incluido en parafina. 1. El anticuerpo se diluyó a 1:200 (4° durante la noche). 2. Se utilizó Tris-EDTA, pH 9,0 para la recuperación del antígeno. 3. El anticuerpo secundario se diluyó a 1:200 (temperatura ambiente, 45 min).