

Nombre del Producto: Anticuerpo policlonal de conejo PTH-rP**Nº de Catálogo:** APRab16652

Solo para uso en investigación.

Resumen

Descripción	Anticuerpo policlonal de conejo
Huésped	Conejo
Aplicación	WB,IHC
Reactividad	Humano, Rata, Ratón
Conjugación	No conjugado
Modificación	Sin modificar
Isotipo	IgG
Clonalidad	Policlonal
Formato	Líquido
Concentración	1 mg/ml
Almacenamiento	Hacer alícuotas y almacenar a -20°C (válido por 12 meses). Evitar ciclos de congelación/descongelación.
Envío	Bolsas de hielo
Tampon	Líquido en PBS que contiene 50% de glicerol, 0,5% de proteína protectora y 0,02% de conservante de nuevo tipo N.
Purificación	Purificación por afinidad

Aplicación

Relación de Dilución	WB 1:500-1:2000,IHC 1:50-1:300
Peso Molecular	25kDa

Información del Antígeno

Nombre del Gen	PTH LH
Nombres Alternativos	Parathyroid hormone-related protein (PTH-rP) (PTHrP) (Parathyroid hormone-like protein) (PLP) [Cleaved into: PTHrP[1-36]; PTHrP[38-94]; Osteostatin (PTHrP[107-139])]
ID del Gen	5744.0
ID SwissProt	P12272
Inmunógeno	El antisuero se elaboró contra un péptido sintetizado derivado de la región interna de la PTH LH humana. Rango de AA: 101-150.

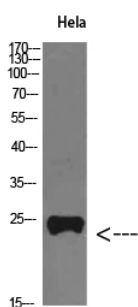
Antecedentes

Hormona similar a la hormona paratiroidea (PTHrP) Homo sapiens La proteína codificada por este gen es miembro de la familia de la hormona paratiroidea. Esta hormona, a través de su receptor, PTHR1, regula el desarrollo óseo endocondral y las interacciones epiteliales-mesenquimales durante la formación de las glándulas mamarias y los dientes. Es responsable de la mayoría de los casos de hipercalcemia humoral maligna, y las mutaciones en este gen se asocian con braquidactilia tipo E2 (BDE2). Se han encontrado variantes de transcripción con empalme alternativo para este gen. También hay evidencia de iniciación de traducción alternativa desde sitios de inicio no AUG (CUG y GUG), aguas abajo del codón iniciador AUG, lo que resulta en formas nucleares de esta hormona. [Proporcionado por RefSeq, noviembre de 2013], Productos alternativos: Parecen existir isoformas adicionales. Enfermedad: Producido por numerosos tumores de pacientes con HHM (hipercalcemia humoral maligna). Función: Péptido neuroendocrino, un regulador crucial del crecimiento, desarrollo, migración, diferenciación y supervivencia celular y orgánica, así como del transporte epitelial de iones calcio. Regula el desarrollo óseo endocondral y las interacciones epitelio-mesenquimales durante la formación de las glándulas mamarias y los dientes. Función: La osteostatina es un potente inhibidor de la resorción ósea osteoclástica. PTM: Existen tres formas secretoras principales: PTHrP[1-36], PTHrP[38-94] y osteostatina (PTHrP[107-139]), que surgen de la escisión endoproteolítica del producto de traducción inicial. Se cree que cada una de estas formas secretoras posee uno o más receptores propios que median las acciones paracrinas, autocrinas y endocrinas normales. Similitud: Pertenece a la familia de las hormonas paratiroideas. Especificidad tisular: Ubicuo. También se expresa en la glándula mamaria.

Área de Investigación

Transducción de señales; Factores de crecimiento/Hormonas; Hormonas; Biología celular; Ciclo celular; Diferenciación celular; Células madre; Células madre mesenquimales; Moléculas de superficie

Datos de Imagen



Análisis de Western Blot de células HeLa con anticuerpo policlonal PTH-rP diluido a 1:800. El anticuerpo secundario se diluyó a 1:20000.