

---

**Nombre del Producto: Anticuerpo policlonal de conejo PTH****Nº de Catálogo: APRab16646**

Solo para uso en investigación.

**Resumen**

<b>Descripción</b>	Anticuerpo policlonal de conejo
<b>Huésped</b>	Conejo
<b>Aplicación</b>	WB,IHC
<b>Reactividad</b>	Humano, Rata, Ratón
<b>Conjugación</b>	No conjugado
<b>Modificación</b>	Sin modificar
<b>Isotipo</b>	IgG
<b>Clonalidad</b>	Policlonal
<b>Formato</b>	Líquido
<b>Concentración</b>	1 mg/ml
<b>Almacenamiento</b>	Hacer alícuotas y almacenar a -20°C (válido por 12 meses). Evitar ciclos de congelación/descongelación.
<b>Envío</b>	Bolsas de hielo
<b>Tampon</b>	Líquido en PBS que contiene 50% de glicerol, 0,5% de proteína protectora y 0,02% de conservante de nuevo tipo N.
<b>Purificación</b>	Purificación por afinidad

**Aplicación**

<b>Relación de Dilución</b>	WB 1:500-1:2000,IHC 1:50-1:300
<b>Peso Molecular</b>	16kDa

**Información del Antígeno**

<b>Nombre del Gen</b>	PTH
<b>Nombres Alternativos</b>	PTH; Parathyroid hormone; PTH; Parathormone; Parathyrin
<b>ID del Gen</b>	5741.0
<b>ID SwissProt</b>	P01270
<b>Inmunógeno</b>	El antisuero se elaboró contra un péptido sintetizado derivado de la hormona paratiroidea humana. Rango de AA: 51-100.

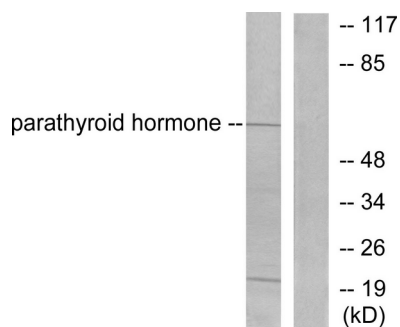
**Antecedentes**

Este gen codifica un miembro de la familia de proteínas paratiroides. La preproteína codificada se procesa proteolíticamente para generar una proteína que se une al receptor de la hormona paratiroidea/péptido relacionado con la hormona paratiroidea y regula los niveles de calcio y fosfato en sangre. La producción excesiva de la proteína codificada, conocida como hiperparatiroidismo, puede provocar hipercalcemia y cálculos renales. Por otro lado, un procesamiento defectuoso de la proteína codificada puede provocar hipoparatiroidismo, que puede causar hipocalcemia y entumecimiento. El empalme alternativo produce múltiples variantes de transcripción. [proporcionado por RefSeq, octubre de 2015], enfermedad: Los defectos en la PTH son una causa de hipoparatiroidismo familiar aislado (FIH) [MIM:146200]. La FIH existe tanto en formas autosómicas dominantes como recesivas de hipoparatiroidismo. Función: La PTH eleva el nivel de calcio al disolver las sales en el hueso y evitar su excreción renal. Información en línea: Entrada de hormona paratiroidea. Similitud: Pertenece a la familia de la hormona paratiroidea.

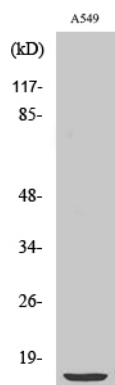
## Área de Investigación

Transducción de señales

## Datos de Imagen



Análisis de inmunotransferencia de lisados de células A549, utilizando anticuerpos antihormona paratiroidea. El carril derecho está bloqueado con el péptido sintetizado.



Análisis Western Blot de varias células utilizando el anticuerpo policlonal PTH