

**Nombre del Producto: Anticuerpo policlonal de conejo PSMD12****Nº de Catálogo: APRab16617**

Solo para uso en investigación.

**Resumen**

<b>Descripción</b>	Anticuerpo policlonal de conejo
<b>Huésped</b>	Conejo
<b>Aplicación</b>	WB,IHC,ICC/IF,ELISA
<b>Reactividad</b>	Humano, Ratón, Rata
<b>Conjugación</b>	No conjugado
<b>Modificación</b>	Sin modificar
<b>Isotipo</b>	IgG
<b>Clonalidad</b>	Policlonal
<b>Formato</b>	Líquido
<b>Concentración</b>	1 mg/ml
<b>Almacenamiento</b>	Hacer alícuotas y almacenar a -20°C (válido por 12 meses). Evitar ciclos de congelación/descongelación.
<b>Envío</b>	Bolsas de hielo
<b>Tampon</b>	Líquido en PBS que contiene 50% de glicerol, 0,5% de proteína protectora y 0,02% de conservante de nuevo tipo N.
<b>Purificación</b>	Purificación por afinidad

**Aplicación**

<b>Relación de Dilución</b>	WB 1:500-1:2000,IHC 1:100-1:300,ICC/IF 1:50-1:200,ELISA 1:20000-1:40000
<b>Peso Molecular</b>	50kDa

**Información del Antígeno**

<b>Nombre del Gen</b>	PSMD12
<b>Nombres Alternativos</b>	PSMD12; 26S proteasome non-ATPase regulatory subunit 12; 26S proteasome regulatory subunit RPN5; 26S proteasome regulatory subunit p55
<b>ID del Gen</b>	5718.0
<b>ID SwissProt</b>	O00232
<b>Inmunógeno</b>	El antisuero se produjo contra el péptido sintetizado derivado del PSMD12 humano. Rango de AA: 151-200.

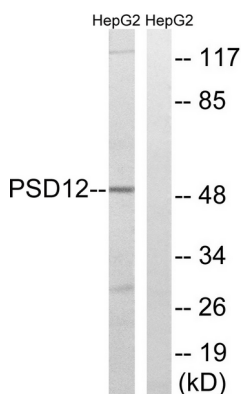
## Antecedentes

El proteasoma 26S es un complejo multicatalítico de proteinasa con una estructura altamente ordenada compuesta por 2 complejos, un núcleo 20S y un regulador 19S. El núcleo 20S está compuesto por 4 anillos de 28 subunidades no idénticas; 2 anillos están compuestos por 7 subunidades alfa y 2 anillos están compuestos por 7 subunidades beta. El regulador 19S está compuesto por una base, que contiene 6 subunidades ATPasa y 2 subunidades no ATPasa, y una tapa, que contiene hasta 10 subunidades no ATPasa. Los proteasomas se distribuyen por las células eucariotas en alta concentración y escinden péptidos en un proceso dependiente de ATP/ubiquitina en una vía no lisosomal. Una función esencial de un proteasoma modificado, el inmunoproteasoma, es el procesamiento de péptidos MHC de clase I. Este gen codifica una subunidad no ATPasa del regulador 19S. Se ha identificado un pseudogén en el cromosoma 3. Variantes de transcripción empalmadas alternativamente que codifican la función: Actúa como una subunidad reguladora del proteasoma 26S que está implicada en la degradación dependiente de ATP de las proteínas ubiquitinadas.,similitud: Pertenece a la familia de la subunidad p55 del proteasoma.,similitud: Contiene 1 dominio PCI.,subunidad:Componente del complejo PA700.

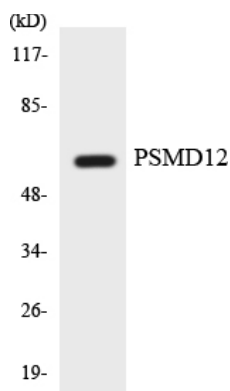
## Área de Investigación

Proteasoma;

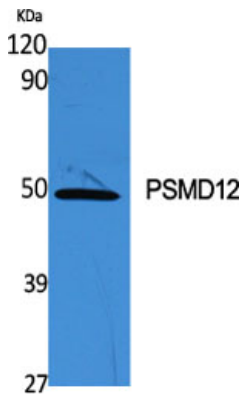
## Datos de Imagen



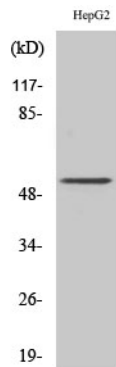
Análisis de inmunotransferencia de lisados de células HepG2, utilizando el anticuerpo PSMD12. El carril derecho está bloqueado con el péptido sintetizado.



Análisis de transferencia Western de los lisados de células HT-29 utilizando el anticuerpo PSMD12.



Análisis Western Blot de varias células utilizando el anticuerpo policlonal PSMD12



Análisis Western Blot de células HepG2 utilizando el anticuerpo policlonal PSMD12