

Nombre del Producto: Anticuerpo policlonal de conejo PSMD11**Nº de Catálogo: APRab16616**

Solo para uso en investigación.

Resumen

Descripción	Anticuerpo policlonal de conejo
Huésped	Conejo
Aplicación	WB,IHC,ICC/IF,ELISA
Reactividad	Humano, Ratón
Conjugación	No conjugado
Modificación	Sin modificar
Isotipo	IgG
Clonalidad	Policlonal
Formato	Líquido
Concentración	1 mg/ml
Almacenamiento	Hacer alícuotas y almacenar a -20°C (válido por 12 meses). Evitar ciclos de congelación/descongelación.
Envío	Bolsas de hielo
Tampon	Líquido en PBS que contiene 50% de glicerol, 0,5% de proteína protectora y 0,02% de conservante de nuevo tipo N.
Purificación	Purificación por afinidad

Aplicación

Relación de Dilución	WB 1:500-1:2000,IHC 1:100-1:300,ICC/IF 1:50-1:200,ELISA 1:5000-1:20000
Peso Molecular	42kDa

Información del Antígeno

Nombre del Gen	PSMD11
Nombres Alternativos	PSMD11; 26S proteasome non-ATPase regulatory subunit 11; 26S proteasome regulatory subunit RPN6; 26S proteasome regulatory subunit S9; 26S proteasome regulatory subunit p44.5
ID del Gen	5717.0
ID SwissProt	O00231
Inmunógeno	El antisuero se produjo contra el péptido sintetizado derivado del PSMD11 humano. Rango de AA: 271-320.

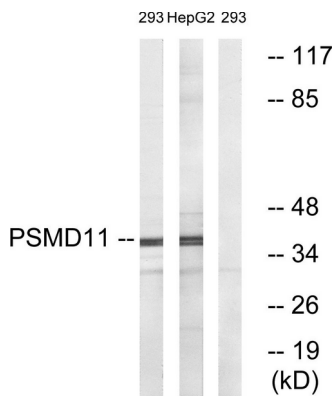
Antecedentes

El proteasoma 26S es un complejo multicatalítico de proteinasa con una estructura altamente ordenada compuesta por 2 complejos, un núcleo 20S y un regulador 19S. El núcleo 20S está compuesto por 4 anillos de 28 subunidades no idénticas; 2 anillos están compuestos por 7 subunidades alfa y 2 anillos están compuestos por 7 subunidades beta. El regulador 19S está compuesto por una base, que contiene 6 subunidades ATPasa y 2 subunidades no ATPasa, y una tapa, que contiene hasta 10 subunidades no ATPasa. Los proteasomas se distribuyen por las células eucariotas en alta concentración y escinden péptidos en un proceso dependiente de ATP/ubiquitina en una vía no lisosomal. Este gen codifica un miembro de la familia de la subunidad S9 del proteasoma que funciona como una subunidad no ATPasa del regulador 19S y es fosforilada por la proteína quinasa activada por AMP. Se han observado variantes de transcripción empalmadas alternativamente para este gen. [proporcionado por RefSeq, función: actúa como una subunidad reguladora del proteasoma 26S que está involucrada en la degradación dependiente de ATP de proteínas ubiquitinadas., similitud: pertenece a la familia de la subunidad S9 del proteasoma., similitud: contiene 1 dominio PCI., subunidad: componente del complejo PA700.

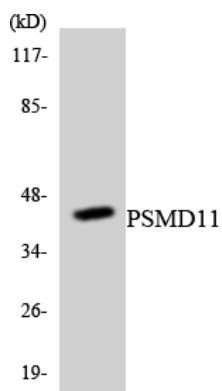
Área de Investigación

Proteasoma;

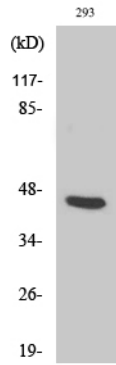
Datos de Imagen



Análisis de inmunotransferencia de lisados de células 293 y HepG2, utilizando el anticuerpo PSMD11. El carril derecho está bloqueado con el péptido sintetizado.



Análisis de transferencia Western de los lisados de células RAW264.7 utilizando el anticuerpo PSMD11.



Análisis Western Blot de varias células utilizando el anticuerpo policlonal PSMD11