
Nombre del Producto: Anticuerpo policlonal de conejo PSMC6**Nº de Catálogo: APRab16614**

Solo para uso en investigación.

Resumen

Descripción	Anticuerpo policlonal de conejo
Huésped	Conejo
Aplicación	WB,IHC
Reactividad	Humano, Ratón
Conjugación	No conjugado
Modificación	Sin modificar
Isotipo	IgG
Clonalidad	Policlonal
Formato	Líquido
Concentración	1 mg/ml
Almacenamiento	Hacer alícuotas y almacenar a -20°C (válido por 12 meses). Evitar ciclos de congelación/descongelación.
Envío	Bolsas de hielo
Tampon	Líquido en PBS que contiene 50% de glicerol, 0,5% de proteína protectora y 0,02% de conservante de nuevo tipo N.
Purificación	Purificación por afinidad

Aplicación

Relación de Dilución	WB 1:500-1:2000,IHC 1:50-1:300
Peso Molecular	44kDa

Información del Antígeno

Nombre del Gen	PSMC6
Nombres Alternativos	PSMC6; SUG2; 26S protease regulatory subunit 10B; 26S proteasome AAA-ATPase subunit RPT4; Proteasome 26S subunit ATPase 6; Proteasome subunit p42
ID del Gen	5706.0
ID SwissProt	P62333
Inmunógeno	El antisuero se produjo contra el péptido sintetizado derivado del PSMC6 humano. Rango de AA: 61-110.

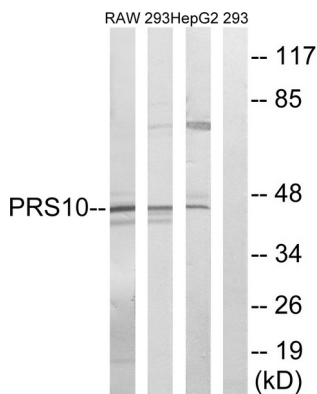
Antecedentes

Subunidad 26S del proteasoma, ATPasa 6 (PSMC6) Homo sapiens El proteasoma 26S es un complejo multicatalítico de proteinasa con una estructura altamente ordenada compuesta por 2 complejos, un núcleo 20S y un regulador 19S. El núcleo 20S está compuesto por 4 anillos de 28 subunidades no idénticas; 2 anillos están compuestos por 7 subunidades alfa y 2 anillos están compuestos por 7 subunidades beta. El regulador 19S está compuesto por una base, que contiene 6 subunidades ATPasa y 2 subunidades no ATPasa, y una tapa, que contiene hasta 10 subunidades no ATPasa. Los proteasomas se distribuyen por todas las células eucariotas en una alta concentración y escinden péptidos en un proceso dependiente de ATP/ubiquitina en una vía no lisosomal. Una función esencial de un proteasoma modificado, el inmunoproteasoma, es el procesamiento de péptidos MHC de clase I. Este gen codifica una de las subunidades de la ATPasa, miembro de la familia triple A de ATPasas, con actividad similar a la de una chaperona. Se han identificado pseudogenes en la función cromosómica: la proteasa 26S participa en la degradación dependiente de ATP de proteínas ubiquitinadas. El complejo regulador (o ATPasa) confiere dependencia de ATP y especificidad de sustrato al complejo 26S. Similitud: pertenece a la familia de las ATPasas AAA. Subunidad: se encuentra en los complejos multiproteicos: el proteasoma 26S (formado por el proteasoma 20S y PA700) y el modulador. PA700 consta de 28 subunidades dispuestas para formar un complejo cilíndrico mediante cuatro anillos apilados, cada uno con siete subunidades. Interactúa con PAAF1.

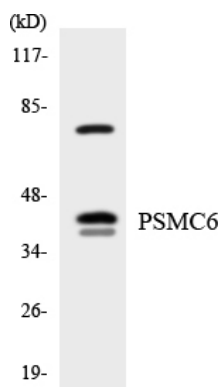
Área de Investigación

Proteasoma;

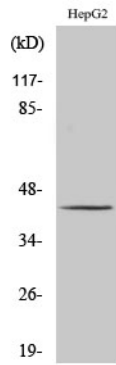
Datos de Imagen



Análisis de inmunotransferencia de lisados de células HepG2, 293 y RAW264.7, utilizando el anticuerpo PSMC6. El carril derecho está bloqueado con el péptido sintetizado.



Análisis de transferencia Western de los lisados de células HeLa utilizando el anticuerpo PSMC6.



Análisis Western Blot de varias células utilizando el anticuerpo policlonal PSMC6