

**Nombre del Producto: Anticuerpo policlonal de conejo PSMC3****Nº de Catálogo: APRab16612**

Solo para uso en investigación.

**Resumen**

<b>Descripción</b>	Anticuerpo policlonal de conejo
<b>Huésped</b>	Conejo
<b>Aplicación</b>	WB,IHC,ICC/IF,ELISA
<b>Reactividad</b>	Humano, Ratón, Rata
<b>Conjugación</b>	No conjugado
<b>Modificación</b>	Sin modificar
<b>Isotipo</b>	IgG
<b>Clonalidad</b>	Policlonal
<b>Formato</b>	Líquido
<b>Concentración</b>	1 mg/ml
<b>Almacenamiento</b>	Hacer alícuotas y almacenar a -20°C (válido por 12 meses). Evitar ciclos de congelación/descongelación.
<b>Envío</b>	Bolsas de hielo
<b>Tampon</b>	Líquido en PBS que contiene 50% de glicerol, 0,5% de proteína protectora y 0,02% de conservante de nuevo tipo N.
<b>Purificación</b>	Purificación por afinidad

**Aplicación**

<b>Relación de Dilución</b>	WB 1:500-1:2000,IHC 1:100-1:300,ICC/IF 1:50-1:200,ELISA 1:20000-1:40000
<b>Peso Molecular</b>	45kDa

**Información del Antígeno**

<b>Nombre del Gen</b>	PSMC3 PSMC3; TBP1; 26S protease regulatory subunit 6A; 26S proteasome AAA-ATPase subunit
<b>Nombres Alternativos</b>	RPT5; Proteasome 26S subunit ATPase 3; Proteasome subunit P50; Tat-binding protein 1; TBP-1
<b>ID del Gen</b>	5702.0
<b>ID SwissProt</b>	P17980
<b>Inmunógeno</b>	El antisuero se produjo contra el péptido sintetizado derivado del PRS6A humano. Rango de AA: 271-320.

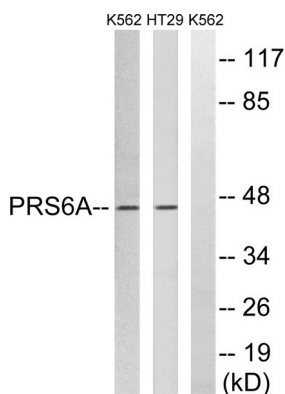
## Antecedentes

Subunidad 26S del proteasoma, ATPasa 3 (PSMC3) Homo sapiens El proteasoma 26S es un complejo multicatalítico de proteinasa con una estructura altamente ordenada compuesta por 2 complejos, un núcleo 20S y un regulador 19S. El núcleo 20S está compuesto por 4 anillos de 28 subunidades no idénticas; 2 anillos están compuestos por 7 subunidades alfa y 2 anillos están compuestos por 7 subunidades beta. El regulador 19S está compuesto por una base, que contiene 6 subunidades ATPasa y 2 subunidades no ATPasa, y una tapa, que contiene hasta 10 subunidades no ATPasa. Los proteasomas se distribuyen por todas las células eucariotas en una alta concentración y escinden péptidos en un proceso dependiente de ATP/ubiquitina en una vía no lisosomal. Una función esencial de un proteasoma modificado, el inmunoproteasoma, es el procesamiento de péptidos MHC de clase I. Este gen codifica una de las subunidades de la ATPasa, miembro de la familia triple A de ATPasas con actividad similar a la de las chaperonas. Esta subunidad puede competir con PSMC2 por la función de enlace: la proteasa 26S participa en la degradación dependiente de ATP de proteínas ubiquitinadas. El complejo regulador (o ATPasa) confiere dependencia de ATP y especificidad de sustrato al complejo 26S (por similitud). En caso de infección por VIH-1, suprime la transactivación mediada por Tat. PTM: Sumoilado por UBE2I en respuesta a estímulos mediados por MEKK1. Similitud: Pertenece a la familia de ATPasas AAA. Subunidad: Puede formar un heterodímero con un miembro de la familia relacionado. Interactúa con PAAF1. Interactúa con Tat del VIH-1.

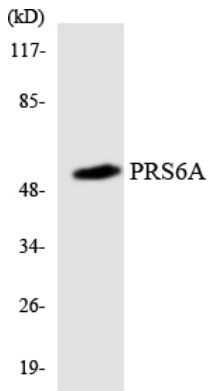
## Área de Investigación

Proteasoma;

### Datos de Imagen



Análisis de inmunotransferencia de lisados de células K562 y HT-29, utilizando el anticuerpo PRS6A. El carril derecho está bloqueado con el péptido sintetizado.



Análisis de transferencia Western de los lisados de células HT-29 utilizando el anticuerpo PRS6A.