

Nombre del Producto: Anticuerpo policlonal de conejo PSK2**Nº de Catálogo: APRab16603**

Solo para uso en investigación.

Resumen

Descripción	Anticuerpo policlonal de conejo
Huésped	Conejo
Aplicación	WB,IHC,ICC/IF,ELISA
Reactividad	Humano, Ratón, Rata
Conjugación	No conjugado
Modificación	Sin modificar
Isotipo	IgG
Clonalidad	Policlonal
Formato	Líquido
Concentración	1 mg/ml
Almacenamiento	Hacer alícuotas y almacenar a -20°C (válido por 12 meses). Evitar ciclos de congelación/descongelación.
Envío	Bolsas de hielo
Tampon	Líquido en PBS que contiene 50% de glicerol, 0,5% de proteína protectora y 0,02% de conservante de nuevo tipo N.
Purificación	Purificación por afinidad

Aplicación

Relación de Dilución	WB 1:500-1:2000,IHC 1:100-1:300,ICC/IF 1:50-1:200,ELISA 1:5000-1:10000
Peso Molecular	120kDa

Información del Antígeno

Nombre del Gen	TAOK1
Nombres Alternativos	TAOK1; KIAA1361; MAP3K16; MARKK; Serine/threonine-protein kinase TAO1; Kinase from chicken homolog B; hKFC-B; MARK Kinase; MARKK; Prostate-derived sterile 20-like kinase 2; PSK-2; PSK2; Prostate-derived STE20-like kinase 2; Thousand and one
ID del Gen	57551.0
ID SwissProt	Q7L7X3
Inmunógeno	El antisuero se produjo contra el péptido sintetizado derivado de TAOK1 humano. Rango de AA: 431-480.

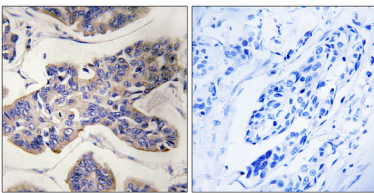
Antecedentes

Actividad catalítica: $ATP + \text{una proteína} = ADP + \text{una fosfoproteína}$. Función: Fosforila MKK3 (por similitud). Activa la vía de la quinasa p38 MAP mediante la activación específica de la quinasa MKK3 aguas arriba. PTM: Autofosforilada. Similitud: Pertenece a la superfamilia de las proteína quinasas. Familia de las proteína quinasas STE Ser/Thr. Subfamilia STE20. Similitud: Contiene un dominio de proteína quinasa. Subunidad: Se autoasocia. Interactúa con MKK3. Especificidad tisular: Altamente expresada en los testículos y, en menor medida, también en el cerebro, la placenta, el colon y el músculo esquelético. Activa la vía de la quinasa p38 MAP mediante la activación específica de la quinasa MKK3, situada aguas arriba. PTM: Autofosforilada. Similitud: Pertenece a la superfamilia de las proteínas quinasas. Familia de las proteínas quinasas Ser/Thr STE. Subfamilia STE20. Similitud: Contiene un dominio de proteína quinasa. Subunidad: Se autoasocia. Interactúa con MKK3. Especificidad tisular: Altamente expresada en los testículos y, en menor medida, también en el cerebro, la placenta, el colon y el músculo esquelético.

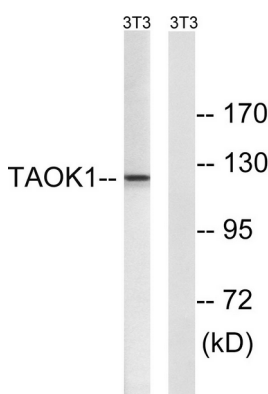
Área de Investigación

MAPK_ERK_Crecimiento;MAPK_G_Proteína;

Datos de Imagen



Análisis inmunohistoquímico de tejido de carcinoma mamario humano incluido en parafina, utilizando el anticuerpo TAOK1. La imagen de la derecha está bloqueada con el péptido sintetizado.



Análisis de inmunotransferencia de lisados de células NIH/3T3, utilizando el anticuerpo TAOK1. El carril derecho está bloqueado con el péptido sintetizado.