

**Nombre del Producto: Anticuerpo policlonal de conejo PSG1****Nº de Catálogo: APRab16598**

Solo para uso en investigación.

**Resumen**

<b>Descripción</b>	Anticuerpo policlonal de conejo
<b>Huésped</b>	Conejo
<b>Aplicación</b>	WB,IHC,ICC/IF,ELISA
<b>Reactividad</b>	Humano, Rata, Ratón
<b>Conjugación</b>	No conjugado
<b>Modificación</b>	Sin modificar
<b>Isotipo</b>	IgG
<b>Clonalidad</b>	Policlonal
<b>Formato</b>	Líquido
<b>Concentración</b>	1 mg/ml
<b>Almacenamiento</b>	Hacer alícuotas y almacenar a -20°C (válido por 12 meses). Evitar ciclos de congelación/descongelación.
<b>Envío</b>	Bolsas de hielo
<b>Tampon</b>	Líquido en PBS que contiene 50% de glicerol, 0,5% de proteína protectora y 0,02% de conservante de nuevo tipo N.
<b>Purificación</b>	Purificación por afinidad

**Aplicación**

<b>Relación de Dilución</b>	WB 1:500-1:2000,IHC 1:100-1:300,ICC/IF 1:50-1:200,ELISA 1:10000-1:20000
<b>Peso Molecular</b>	46kDa

**Información del Antígeno**

<b>Nombre del Gen</b>	PSG1
<b>Nombres Alternativos</b>	PSG1; B1G1; PSBG1; PSGGA; Pregnancy-specific beta-1-glycoprotein 1; PS-beta-G-1; PSBG-1; Pregnancy-specific glycoprotein 1; CD66 antigen-like family member F;Fetal liver non-specific cross-reactive antigen 1/2; FL-NCA-1/2; PSG95; Pregnancy-specific beta-1 glycoprotein C/D; PS-beta-C/D; CD66f
<b>ID del Gen</b>	5669.0
<b>ID SwissProt</b>	P11464
<b>Inmunógeno</b>	El antisuero se produjo contra el péptido sintetizado derivado de la región interna del

PSG1 humano. Rango de AA: 221-270.

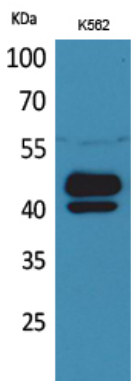
## Antecedentes

La placenta humana es un órgano endocrino multihormonal que produce hormonas, enzimas y otras moléculas que contribuyen a la supervivencia y el desarrollo fetal. La beta-1-glicoproteína específica del embarazo (PSBG, PSG) es un producto principal del sincitiotrofoblasto, que alcanza concentraciones de 100 a 290 mg/l al término del embarazo en el suero de mujeres embarazadas (Horne et al., 1976 [PubMed 971765]). La PSG pertenece a la superfamilia de las inmunoglobulinas (Ig) (Watanabe y Chou, 1988 [PubMed 3257488]; Streydio et al., 1988 [PubMed 3260773]). [Suministrado por OMIM, octubre de 2009], etapa de desarrollo: La PSBG se produce en grandes cantidades durante el embarazo. Similitud: Pertenece a la superfamilia de las inmunoglobulinas. Familia CEA.,similitud:Contiene 1 dominio de tipo V similar a Ig (similar a inmunoglobulina),.similitud:Contiene 3 dominios de tipo C2 similares a Ig (similares a inmunoglobulina).

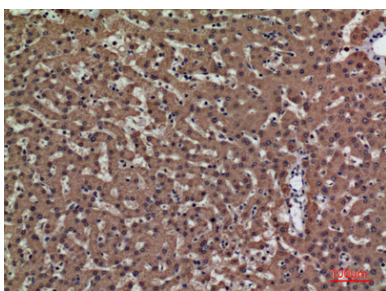
## Área de Investigación

Etiquetas y marcadores celulares; Marcadores de tipo celular; Otros tipos de células

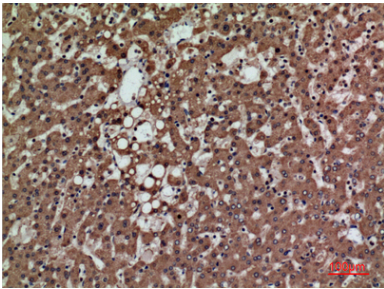
## Datos de Imagen



Análisis Western Blot de células K562 usando el anticuerpo policlonal PSG1. El anticuerpo secundario se diluyó a 1:20000.



Análisis inmunohistoquímico de hígado humano incluido en parafina, el anticuerpo se diluyó a 1:100



Análisis inmunohistoquímico de hígado humano incluido en parafina, el anticuerpo se diluyó a 1:100