

Nombre del Producto: Anticuerpo policlonal de conejo PRX1**Nº de Catálogo: APRab16571**

Solo para uso en investigación.

Resumen

Descripción	Anticuerpo policlonal de conejo
Huésped	Conejo
Aplicación	WB,ELISA
Reactividad	Humano, Ratón, Rata
Conjugación	No conjugado
Modificación	Sin modificar
Isotipo	IgG
Clonalidad	Policlonal
Formato	Líquido
Concentración	1 mg/ml
Almacenamiento	Hacer alícuotas y almacenar a -20°C (válido por 12 meses). Evitar ciclos de congelación/descongelación.
Envío	Bolsas de hielo
Tampon	Líquido en PBS que contiene 50% de glicerol, 0,5% de proteína protectora y 0,02% de conservante de nuevo tipo N.
Purificación	Purificación por afinidad

Aplicación

Relación de Dilución	WB 1:500-1:2000,ELISA 1:5000-1:20000
Peso Molecular	27kDa

Información del Antígeno

Nombre del Gen	PRRX1
Nombres Alternativos	PRRX1; PMX1; Paired mesoderm homeobox protein 1; Homeobox protein PHOX1; Paired-related homeobox protein 1; PRX-1
ID del Gen	5396.0
ID SwissProt	P54821
Inmunógeno	Péptido sintetizado derivado de PRX1. en el rango de AA: 30-110

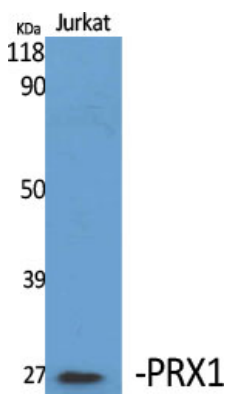
Antecedentes

La proteína asociada al ADN, codificada por este gen, pertenece a la familia de proteínas homeobox pareadas, localizadas en el núcleo. Esta proteína funciona como coactivador de la transcripción, potenciando la actividad de unión al ADN del factor de respuesta sérica, una proteína necesaria para la inducción génica por factores de crecimiento y diferenciación. La proteína regula la creatina quinasa muscular, lo que indica su papel en el desarrollo de diversos tipos de músculo mesodérmico. El empalme alternativo produce dos isoformas que difieren en abundancia y patrones de expresión. [Proporcionado por RefSeq, julio de 2008] Función: Actúa como regulador transcripcional de la creatina quinasa muscular (MCK) y, por lo tanto, participa en el desarrollo de diversos tipos de músculo mesodérmico. La proteína se une a un elemento rico en A/T en el potenciador de la creatina muscular. Similitud: Pertenece a la familia de proteínas homeobox pareadas. Similitud: Contiene un dominio de unión al ADN de la homeobox. Similitud: Contiene un dominio OAR.

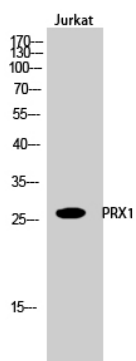
Área de Investigación

Familias de dominios; Familias de desarrollo; Epigenética y señalización nuclear; Transcripción; Factores de transcripción

Datos de Imagen



Análisis Western Blot de varias células utilizando el anticuerpo policlonal PRX1.



Análisis Western Blot de células Jurkat usando el anticuerpo policlonal PRX1.