

Nombre del Producto: Anticuerpo policlonal de conejo PRSS33**Nº de Catálogo: APRab16566**

Solo para uso en investigación.

Resumen

Descripción	Anticuerpo policlonal de conejo
Huésped	Conejo
Aplicación	WB,IHC,ICC/IF,ELISA
Reactividad	Humano, Rata, Ratón
Conjugación	No conjugado
Modificación	Sin modificar
Isotipo	IgG
Clonalidad	Policlonal
Formato	Líquido
Concentración	1 mg/ml
Almacenamiento	Hacer alícuotas y almacenar a -20°C (válido por 12 meses). Evitar ciclos de congelación/descongelación.
Envío	Bolsas de hielo
Tampon	Líquido en PBS que contiene 50% de glicerol, 0,5% de proteína protectora y 0,02% de conservante de nuevo tipo N.
Purificación	Purificación por afinidad

Aplicación

Relación de Dilución	WB 1:500-1:2000,IHC 1:100-1:300,ICC/IF 1:50-1:200,ELISA 1:5000-1:20000
Peso Molecular	26kDa

Información del Antígeno

Nombre del Gen	PRSS33
Nombres Alternativos	PRSS33; Serine protease 33; Serine protease EOS
ID del Gen	260429.0
ID SwissProt	Q8NF86
Inmunógeno	El antisuero se produjo contra el péptido sintetizado derivado del PRSS33 humano. Rango de AA: 18-67.

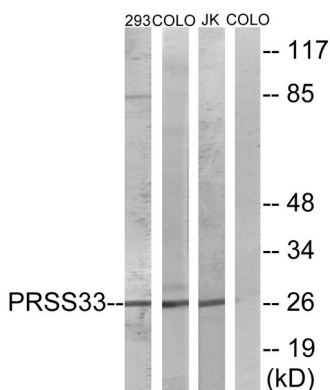
Antecedentes

Función: Serina proteasa con actividad amidolítica, que escinde sus sustratos antes que los residuos de Arg. **Inducción:** Regulada positivamente por el éster de forbol PMA. **Similitud:** Pertenece a la familia de las peptidasas S1. **Similitud:** Contiene un dominio de peptidasa S1. **Especificidad tisular:** Se expresa predominantemente en macrófagos. Presente en el bazo, intestino delgado y grueso, pulmón y cerebro (a nivel proteico). Altamente expresada en leucocitos periféricos, ovario, retina, bazo y estómago. Se expresa moderadamente en el timo, el útero y las plaquetas, así como en algunos tejidos cerebrales, como el tálamo y el cerebro fetal. **Función:** Serina proteasa con actividad amidolítica, que escinde sus sustratos antes que los residuos de Arg. **Inducción:** Regulada positivamente por el éster de forbol PMA. **Similitud:** Pertenece a la familia de las peptidasas S1. **Similitud:** Contiene un dominio de la peptidasa S1. **Especificidad tisular:** Se expresa predominantemente en macrófagos. Presente en el bazo, intestino delgado y grueso, pulmón y cerebro (a nivel proteico). Altamente expresada en leucocitos periféricos, ovario, retina, bazo y estómago. Se expresa moderadamente en el timo, el útero y las plaquetas, así como en algunos tejidos cerebrales, como el tálamo y el cerebro fetal.

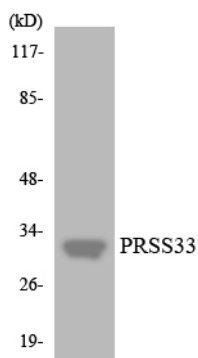
Área de Investigación

-

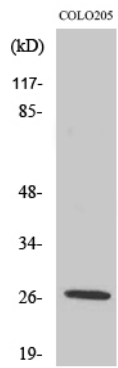
Datos de Imagen



Análisis de inmunotransferencia de lisados de células COLO, 293 y Jurkat, utilizando el anticuerpo PRSS33. El carril derecho está bloqueado con el péptido sintetizado.



Análisis de transferencia Western de los lisados de células HT-29 utilizando el anticuerpo PRSS33.



Análisis Western Blot de varias células utilizando el anticuerpo policlonal PRSS33