

Nombre del Producto: Anticuerpo policlonal de conejo PRPF39**Nº de Catálogo: APRab16549**

Solo para uso en investigación.

Resumen

Descripción	Anticuerpo policlonal de conejo
Huésped	Conejo
Aplicación	WB,IHC,ICC/IF,ELISA
Reactividad	Humano, Ratón
Conjugación	No conjugado
Modificación	Sin modificar
Isotipo	IgG
Clonalidad	Policlonal
Formato	Líquido
Concentración	1 mg/ml
Almacenamiento	Hacer alícuotas y almacenar a -20°C (válido por 12 meses). Evitar ciclos de congelación/descongelación.
Envío	Bolsas de hielo
Tampon	Líquido en PBS que contiene 50% de glicerol, 0,5% de proteína protectora y 0,02% de conservante de nuevo tipo N.
Purificación	Purificación por afinidad

Aplicación

Relación de Dilución	WB 1:500-1:2000,IHC 1:100-1:300,ICC/IF 1:50-1:200,ELISA 1:20000-1:40000
Peso Molecular	74kDa

Información del Antígeno

Nombre del Gen	PRPF39
Nombres Alternativos	PRPF39; Pre-mRNA-processing factor 39; PRP39 homolog
ID del Gen	55015.0
ID SwissProt	Q86UA1
Inmunógeno	El antisuero se produjo contra el péptido sintetizado derivado del PRPF39 humano. Rango de AA: 263-312.

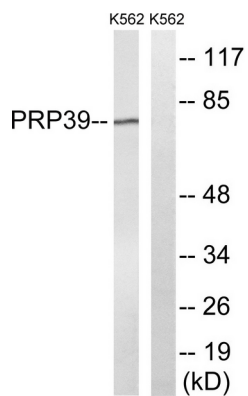
Antecedentes

Función:Participa en el empalme de pre-ARNm.,Similitud:Pertenece a la familia PRP39.,Similitud:Contiene 7 repeticiones HAT.,Función:Participa en el empalme de pre-ARNm.,Similitud:Pertenece a la familia PRP39.,Similitud:Contiene 7 repeticiones HAT.

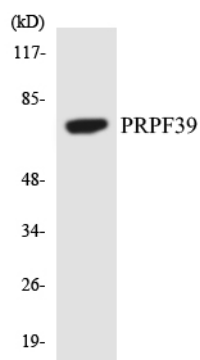
Área de Investigación

Epigenética y señalización nuclear; ADN/ARN; Procesamiento de ARN; Empalme

Datos de Imagen



Análisis de inmunotransferencia de lisados de células K562 con el anticuerpo PRPF39. El carril derecho está bloqueado con el péptido sintetizado.



Análisis de transferencia Western de los lisados de células COLO205 utilizando el anticuerpo PRPF39.