

**Nombre del Producto: Anticuerpo policlonal de conejo PRPF38A****Nº de Catálogo: APRab16548**

Solo para uso en investigación.

**Resumen**

<b>Descripción</b>	Anticuerpo policlonal de conejo
<b>Huésped</b>	Conejo
<b>Aplicación</b>	WB,IHC,ICC/IF,ELISA
<b>Reactividad</b>	Humano, Ratón
<b>Conjugación</b>	No conjugado
<b>Modificación</b>	Sin modificar
<b>Isotipo</b>	IgG
<b>Clonalidad</b>	Policlonal
<b>Formato</b>	Líquido
<b>Concentración</b>	1 mg/ml
<b>Almacenamiento</b>	Hacer alícuotas y almacenar a -20°C (válido por 12 meses). Evitar ciclos de congelación/descongelación.
<b>Envío</b>	Bolsas de hielo
<b>Tampon</b>	Líquido en PBS que contiene 50% de glicerol, 0,5% de proteína protectora y 0,02% de conservante de nuevo tipo N.
<b>Purificación</b>	Purificación por afinidad

**Aplicación**

<b>Relación de Dilución</b>	WB 1:500-1:2000,IHC 1:100-1:300,ICC/IF 1:50-1:200,ELISA 1:10000-1:20000
<b>Peso Molecular</b>	40kDa

**Información del Antígeno**

<b>Nombre del Gen</b>	PRPF38A
<b>Nombres Alternativos</b>	PRPF38A; Pre-mRNA-splicing factor 38A
<b>ID del Gen</b>	84950.0
<b>ID SwissProt</b>	Q8NAV1
<b>Inmunógeno</b>	El antisuero se produjo contra el péptido sintetizado derivado del PRPF38A humano. Rango de AA: 104-153.

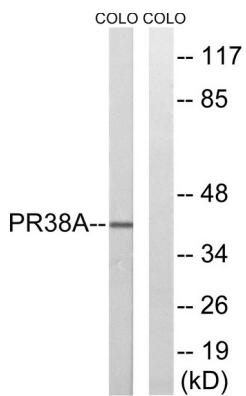
**Antecedentes**

Función: Puede ser necesario para el empalme de pre-ARNm. Similitud: Pertenece a la familia PRP38. Función: Puede ser necesario para el empalme de pre-ARNm. Similitud: Pertenece a la familia PRP38.

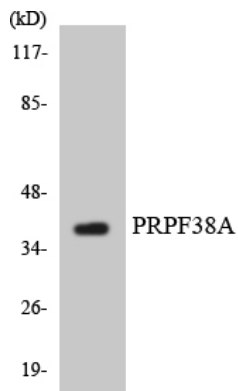
## Área de Investigación

Espliceosoma;

## Datos de Imagen



Análisis de inmunotransferencia de lisados de células COLO, utilizando el anticuerpo PRPF38A. El carril derecho está bloqueado con el péptido sintetizado.



Análisis de transferencia Western de los lisados de células HUVEC utilizando el anticuerpo PRPF38A.