

Nombre del Producto: Anticuerpo policlonal de conejo PRPF18**Nº de Catálogo: APRab16545**

Solo para uso en investigación.

Resumen

Descripción	Anticuerpo policlonal de conejo
Huésped	Conejo
Aplicación	WB,IHC,ELISA
Reactividad	Humano, Ratón, Rata
Conjugación	No conjugado
Modificación	Sin modificar
Isotipo	IgG
Clonalidad	Policlonal
Formato	Líquido
Concentración	1 mg/ml
Almacenamiento	Hacer alícuotas y almacenar a -20°C (válido por 12 meses). Evitar ciclos de congelación/descongelación.
Envío	Bolsas de hielo
Tampon	Líquido en PBS que contiene 50% de glicerol, 0,5% de proteína protectora y 0,02% de conservante de nuevo tipo N.
Purificación	Purificación por afinidad

Aplicación

Relación de Dilución	WB 1:500-1:2000,IHC 1:50-1:300,ELISA 1:2000-1:20000
Peso Molecular	40kDa

Información del Antígeno

Nombre del Gen	PRPF18
Nombres Alternativos	PRPF18; HPRP18; Pre-mRNA-splicing factor 18; PRP18 homolog; hPRP18
ID del Gen	8559.0
ID SwissProt	Q99633
Inmunógeno	El antisuero se produjo contra el péptido sintetizado derivado del PRPF18 humano. Rango de AA: 182-231.

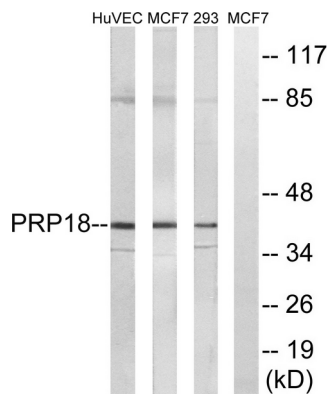
Antecedentes

El empalme del pre-ARNm ocurre en dos pasos secuenciales de transesterificación. La proteína codificada por este gen es esencial para el paso catalítico II del proceso de empalme del pre-ARNm. Se encuentra en el espliceosoma y contiene siete repeticiones WD, que participan en interacciones proteína-proteína. Esta proteína presenta una similitud de secuencia con el factor de empalme de levadura Prp18. [Proporcionado por RefSeq, julio de 2008], función: participa en el segundo paso del empalme del pre-ARNm. Similitud: pertenece a la familia PRP18. Ubicación subcelular: se colocaliza con las snRNP espliceosomales. Subunidad: heterodímero con PPIH. Interactúa con PRPF4 y con el espliceosoma. Forma parte de un complejo que contiene snRNP U4/U6.

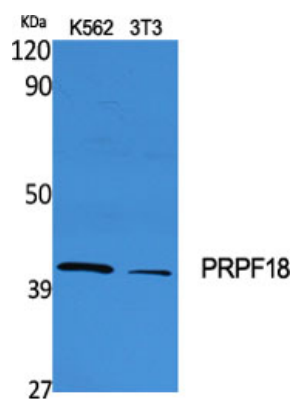
Área de Investigación

Espliceosoma;

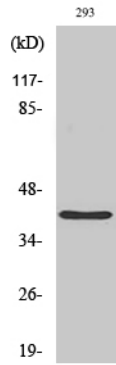
Datos de Imagen



Análisis de inmunotransferencia de lisados de células 293, MCF-7 y HUVEC, utilizando el anticuerpo PRPF18. El carril derecho está bloqueado con el péptido sintetizado.



Análisis Western Blot de varias células utilizando el anticuerpo policlonal PRPF18 diluido a 1:500.



Análisis Western Blot de células HuvEc usando el anticuerpo policlonal PRPF18 diluido a 1:500.