

**Nombre del Producto: Anticuerpo policlonal de conejo PRP19****Nº de Catálogo: APRab16540**

Solo para uso en investigación.

**Resumen**

<b>Descripción</b>	Anticuerpo policlonal de conejo
<b>Huésped</b>	Conejo
<b>Aplicación</b>	WB,IHC,ICC/IF,ELISA
<b>Reactividad</b>	Humano, Ratón, Rata
<b>Conjugación</b>	No conjugado
<b>Modificación</b>	Sin modificar
<b>Isotipo</b>	IgG
<b>Clonalidad</b>	Policlonal
<b>Formato</b>	Líquido
<b>Concentración</b>	1 mg/ml
<b>Almacenamiento</b>	Hacer alícuotas y almacenar a -20°C (válido por 12 meses). Evitar ciclos de congelación/descongelación.
<b>Envío</b>	Bolsas de hielo
<b>Tampon</b>	Líquido en PBS que contiene 50% de glicerol, 0,5% de proteína protectora y 0,02% de conservante de nuevo tipo N.
<b>Purificación</b>	Purificación por afinidad

**Aplicación**

<b>Relación de Dilución</b>	WB 1:500-1:2000,IHC 1:100-1:300,ICC/IF 1:50-1:200,ELISA 1:20000-1:40000
<b>Peso Molecular</b>	50kDa

**Información del Antígeno**

<b>Nombre del Gen</b>	PRPF19
<b>Nombres Alternativos</b>	PRPF19; NMP200; PRP19; SNEV; Pre-mRNA-processing factor 19; Nuclear matrix protein 200; PRP19/PSO4 homolog; hPso4; Senescence evasion factor
<b>ID del Gen</b>	27339.0
<b>ID SwissProt</b>	Q9UMS4
<b>Inmunógeno</b>	El antisuero se produjo contra el péptido sintetizado derivado del PRPF19 humano. Rango de AA: 171-220.

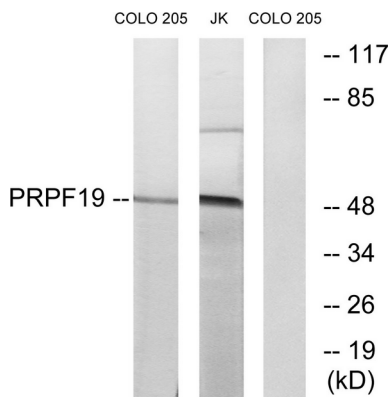
## Antecedentes

PSO4 es el homólogo humano del gen Pso4 de levadura, un gen esencial para la supervivencia celular y la reparación del ADN (Beck et al., 2008 [PubMed 18263876]). [Suministrado por OMIM, septiembre de 2008] Función: Participa en la reparación de la rotura de doble cadena (DSB) del ADN y en la reacción de empalme del pre-ARNm. Se une al ADN bicatenario de forma inespecífica en cuanto a la secuencia. Actúa como componente estructural del armazón nuclear. También puede servir de soporte para la unión y la actividad del espliceosoma. Es esencial para el ensamblaje del espliceosoma de forma dependiente de la oligomerización y podría ser importante para su estabilidad. Puede tener actividad de la ubiquitina ligasa E3. El complejo PSO4 es necesario en el proceso de reparación de los enlaces cruzados intercatenarios (ICL) del ADN. La sobreexpresión de PRPF19 podría prolongar la vida celular al aumentar la resistencia al estrés o mejorar la capacidad de reparación del ADN de las células. Inducción: Mediante radiación gamma y mutágenos químicos, pero no mediante tratamiento UV. Similitud: Pertenece a la familia de repeticiones WD PRP19. Similitud: Contiene 1 dominio U-box. Similitud: Contiene 7 repeticiones WD. Ubicación subcelular: Nucleoplásmico en células en interfase. Distribuido irregularmente en células en anafase. En células en profase, distribuido uniformemente, pero no asociado con cromosomas en condensación. Se encuentra en regiones extracromosómicas en células en metafase. Localizado principalmente en el huso mitótico cuando los cromosomas se segregan durante la anafase. Cuando los núcleos se reforman durante la telofase tardía, se distribuye uniformemente en las células hijas y no muestra asociación preferencial con la cromatina en descondensación. Subunidad: Homooligómero. Identificado en el complejo C del espliceosoma, compuesto al menos por AQR, ASCC3L1, C19orf29, CDC40, CDC5L, CRNKL1, DDX23, DDX41, DDX48, DDX5, DGCR14, DHX35, DHX38, DHX8, EFTUD2, FRG1, GPATC1, HNRPA1, HNRPA2B1, HNRPA3, HNRPC, HNRPF, HNRPH1, HNRPK, HNRPM, HNRPR, HNRPU, KIAA1160, KIAA1604, LSM2, LSM3, MAGOH, MORG1, PABPC1, PLRG1, PNN, PPIE, PPIL1, PPIL3, PPWD1, PRPF19, PRPF4B, PRPF6, PRPF8, RALY, RBM22, RBM8A, RBMX, SART1, SF3A1, SF3A2, SF3A3, SF3B1, SF3B2, SF3B3, SFRS1, SKIV2L2, SNRPA1, SNRPB, SNRPB2, SNRPD1, SNRPD2, SNRPD3, SNRPE, SNRPF, SNRPG, SNW1, SRRM1, SRRM2, SYF2, SYNCRIP, TFIP11, THOC4, U2AF1, WDR57, XAB2 y ZCCHC8. Componente del complejo PSO4, compuesto por PRPF19, CDC5L y PLRG1. Interactúa con DNTT/TdT y PSMB4. Especificidad tisular: Ubicuo. Se expresa débilmente en células senescentes de diferentes orígenes tisulares. Se expresa con intensidad en líneas celulares tumorales.

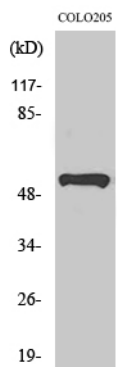
## Área de Investigación

Espliceosoma; Proteólisis mediada por ubiquitina;

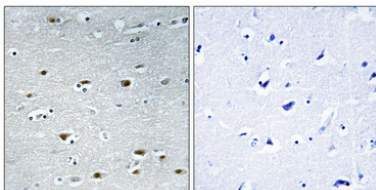
## Datos de Imagen



Análisis de inmunotransferencia de lisados de células COLO y Jurkat, utilizando el anticuerpo PRPF19. El carril derecho está bloqueado con el péptido sintetizado.



Análisis Western Blot de varias células utilizando el anticuerpo policlonal PRP19



Análisis inmunohistoquímico de cerebro humano incluido en parafina. El anticuerpo se diluyó a 1:100 (4°C, durante la noche). Se utilizó Tris-EDTA a alta presión y temperatura, pH 8,0, para la recuperación del antígeno. El control negativo (derecha) obtenido del anticuerpo fue preabsorbido por el péptido inmunógeno.