

Nombre del Producto: Anticuerpo policlonal de conejo protocadherina-11**Nº de Catálogo: APRab16535**

Solo para uso en investigación.

Resumen

Descripción	Anticuerpo policlonal de conejo
Huésped	Conejo
Aplicación	IHC,ICC/IF,ELISA
Reactividad	Humano, Rata, Ratón
Conjugación	No conjugado
Modificación	Sin modificar
Isotipo	IgG
Clonalidad	Policlonal
Formato	Líquido
Concentración	1 mg/ml
Almacenamiento	Hacer alícuotas y almacenar a -20°C (válido por 12 meses). Evitar ciclos de congelación/descongelación.
Envío	Bolsas de hielo
Tampon	Líquido en PBS que contiene 50% de glicerol, 0,5% de proteína protectora y 0,02% de conservante de nuevo tipo N.
Purificación	Purificación por afinidad

Aplicación

Relación de Dilución	IHC 1:100-1:300,ICC/IF 1:200-1:1000,ELISA 1:10000-1:20000
Peso Molecular	-

Información del Antígeno

Nombre del Gen	PCDH11X/PCDH11Y
Nombres Alternativos	PCDH11Y; PCDH11; PCDH22; PCDHY; Protocadherin-11 Y-linked; Protocadherin-11; Protocadherin on the Y chromosome; PCDH-Y; Protocadherin prostate cancer; Protocadherin-PC; Protocadherin-22; PCDH11X; KIAA1326; PCDH11; PCDHX; Protocadherin-11 X-
ID del Gen	83259/27328
ID SwissProt	Q9BZA8/Q9BZA7
Inmunógeno	El antisuero se produjo contra el péptido sintetizado derivado de PCDH-X/Y humano.

Rango de AA: 531-580

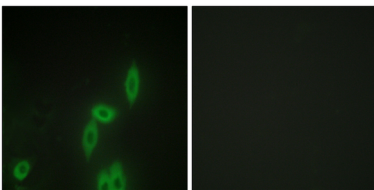
Antecedentes

Este gen pertenece a la familia de las protocadherinas, una subfamilia de la superfamilia de las cadherinas. La proteína codificada consta de un dominio extracelular que contiene siete repeticiones de cadherinas, un dominio transmembrana y una cola citoplasmática que difiere de la de las cadherinas clásicas. Este gen se encuentra en el cromosoma Y, en un bloque de homología X/Y, y está estrechamente relacionado con su parálogo en el cromosoma X. Se cree que la proteína desempeña un papel en el reconocimiento intercelular durante el desarrollo del sistema nervioso central. El empalme alternativo da lugar a múltiples variantes de transcripción que codifican diferentes isoformas. [proporcionado por RefSeq, jul. de 2013], productos alternativos: Parecen existir isoformas adicionales, enfermedad: Una aberración cromosómica que afecta a PCDH11Y es causa de múltiples anomalías congénitas, incluyendo reflujo vesicoureteral (RVU) bilateral grave con defectos de la unión ureterovesical. Translocación t(Y;3)(p11;p12) con ROBO2. Función: Posible proteína de adhesión celular dependiente de calcio. Similitud: Contiene 7 dominios de cadherina. Subunidad: Interactúa con CTNNB1. Especificidad tisular: Se expresa con fuerza en el cerebro fetal y en el cerebro (corteza, amígdala, tálamo, sustancia negra, hipocampo, núcleo caudado y cuerpo caloso). Se expresa en niveles bajos en los testículos. Se expresa en células resistentes a la apoptosis.

Área de Investigación

Neurociencia; Proteínas de Adhesión Celular; Proteínas de Membrana; Transducción de Señales; Citoesqueleto/ECM; Adhesión Celular; Cadherinas

Datos de Imagen



Análisis de inmunofluorescencia de células HepG2 con el anticuerpo PCDH-X/Y. La imagen de la derecha muestra el péptido sintetizado.