
Nombre del Producto: Anticuerpo policlonal de conejo antiprolactina**Nº de Catálogo: APRab16521**

Solo para uso en investigación.

Resumen

Descripción	Anticuerpo policlonal de conejo
Huésped	Conejo
Aplicación	WB,IHC,ICC/IF,ELISA
Reactividad	Humano, Rata, Ratón
Conjugación	No conjugado
Modificación	Sin modificar
Isotipo	IgG
Clonalidad	Policlonal
Formato	Líquido
Concentración	1 mg/ml
Almacenamiento	Hacer alícuotas y almacenar a -20°C (válido por 12 meses). Evitar ciclos de congelación/descongelación.
Envío	Bolsas de hielo
Tampon	Líquido en PBS que contiene 50% de glicerol, 0,5% de proteína protectora y 0,02% de conservante de nuevo tipo N.
Purificación	Purificación por afinidad

Aplicación

Relación de Dilución	WB 1:500-1:2000,IHC 1:100-1:300,ICC/IF 1:50-1:200,ELISA 1:10000-1:20000
Peso Molecular	25kDa

Información del Antígeno

Nombre del Gen	PRL
Nombres Alternativos	PRL; Prolactin; PRL
ID del Gen	5617.0
ID SwissProt	P01236
Inmunógeno	El antisuero se produjo contra el péptido sintetizado derivado de la región interna de la PRL humana. Rango de AA: 131-180.

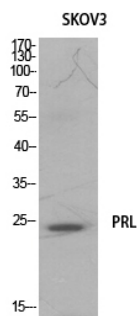
Antecedentes

Este gen codifica la prolactina, una hormona de la hipófisis anterior. Esta hormona secretada regula el crecimiento de muchos tejidos, incluyendo las células del sistema inmunitario. También puede contribuir a la supervivencia celular al suprimir la apoptosis y es esencial para la lactancia. El empalme alternativo produce múltiples variantes de transcripción que codifican la misma proteína. [Proporcionado por RefSeq, agosto de 2011] Función: La prolactina actúa principalmente en la glándula mamaria promoviendo la lactancia. Información en línea: Entrada sobre prolactina. Similitud: Pertenece a la familia de las somatotropinas/prolactinas.

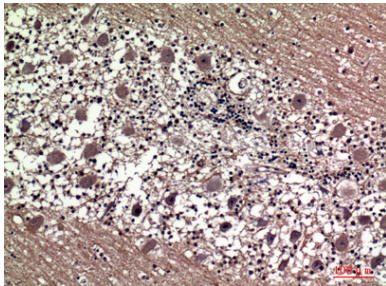
Área de Investigación

Interacción citocina-receptor de citocina; Interacción ligando-receptor neuroactivo; Jak_STAT;

Datos de Imagen



Análisis Western Blot de células SKOV3 usando anticuerpo policlonal de prolactina. El anticuerpo secundario se diluyó a 1:20000.



Análisis inmunohistoquímico de cerebro humano incluido en parafina, el anticuerpo se diluyó a 1:100