

Nombre del Producto: Anticuerpo policlonal de conejo PROL4**Nº de Catálogo: APRab16520**

Solo para uso en investigación.

Resumen

Descripción	Anticuerpo policlonal de conejo
Huésped	Conejo
Aplicación	WB,ELISA
Reactividad	Humano, Rata, Ratón
Conjugación	No conjugado
Modificación	Sin modificar
Isotipo	IgG
Clonalidad	Policlonal
Formato	Líquido
Concentración	1 mg/ml
Almacenamiento	Hacer alícuotas y almacenar a -20°C (válido por 12 meses). Evitar ciclos de congelación/descongelación.
Envío	Bolsas de hielo
Tampon	Líquido en PBS conteniendo 50% de glicerol, y 0,02% de conservante nuevo tipo N.
Purificación	Purificación por afinidad

Aplicación

Relación de Dilución	WB 1:500-1:2000,ELISA 1:5000-1:20000
Peso Molecular	14kDa

Información del Antígeno

Nombre del Gen	PRR4 LPRP PROL4
Nombres Alternativos	-
ID del Gen	11272.0
ID SwissProt	Q16378
Inmunógeno	Péptido sintetizado derivado de una región parcial de la proteína humana

Antecedentes

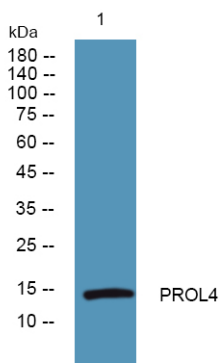
Prolina rica 4 (lagrimal) (PRR4). Homo sapiens. Este gen codifica un miembro de la familia de proteínas ricas en prolina que carece de un dominio repetitivo conservado. Esta proteína podría desempeñar un papel en funciones protectoras oculares. El

empalme alternativo produce múltiples variantes de transcripción. También existe transcripción de lectura directa entre este gen y el gen PRH1 (proteína rica en prolina HaellI subfamilia 1), situado aguas arriba. [Proporcionado por RefSeq, febrero de 2011]. Especificidad tisular: Se expresa abundantemente en la glándula lagrimal, donde se encuentra en las células acinares, pero no en los conductos intralobulillares. También se encuentra en la glándula submandibular, la parótida y la sublingual.

Área de Investigación

-

Datos de Imagen



Análisis de transferencia Western de lisados de células SW480, el anticuerpo policlonal de conejo PROL4 se diluyó a 1:1000, 4° durante la noche.