

Nombre del Producto: Anticuerpo policlonal de conejo PRDM3**Nº de Catálogo: APRab16472**

Solo para uso en investigación.

Resumen

Descripción	Anticuerpo policlonal de conejo
Huésped	Conejo
Aplicación	WB,IHC,ICC/IF,ELISA
Reactividad	Humano, Rata, Ratón
Conjugación	No conjugado
Modificación	Sin modificar
Isotipo	IgG
Clonalidad	Policlonal
Formato	Líquido
Concentración	1 mg/ml
Almacenamiento	Hacer alícuotas y almacenar a -20°C (válido por 12 meses). Evitar ciclos de congelación/descongelación.
Envío	Bolsas de hielo
Tampon	Líquido en PBS que contiene 50% de glicerol, 0,5% de proteína protectora y 0,02% de conservante de nuevo tipo N.
Purificación	Purificación por afinidad

Aplicación

Relación de Dilución	WB 1:500-1:2000,IHC 1:100-1:300,ICC/IF 1:50-1:200,ELISA 1:10000-1:20000
Peso Molecular	18kDa

Información del Antígeno

Nombre del Gen	MECOM
Nombres Alternativos	MECOM; MDS1; MDS1 and EVI1 complex locus protein MDS1; Myelodysplasia syndrome 1 protein; Myelodysplasia syndrome-associated protein 1
ID del Gen	4197.0
ID SwissProt	Q13465
Inmunógeno	El antisuero se produjo contra el péptido sintetizado derivado de MECOM humano. Rango de AA: 1-50.

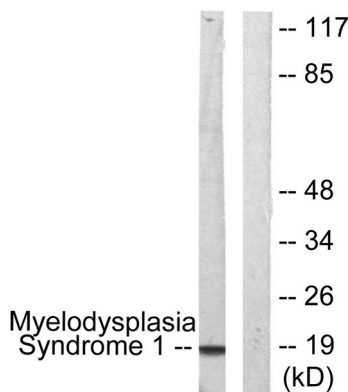
Antecedentes

La proteína codificada por este gen es un regulador transcripcional y una oncoproteína que puede estar involucrada en la hematopoyesis, la apoptosis, el desarrollo y la diferenciación y proliferación celular. La proteína codificada puede interactuar con CTBP1, SMAD3, CREBBP, KAT2B, MAPK8 y MAPK9. Este gen puede experimentar translocación con el gen AML1, lo que resulta en la sobreexpresión de este gen y la aparición de leucemia. Se han encontrado varias variantes de transcripción que codifican algunas isoformas diferentes para este gen. [proporcionado por RefSeq, marzo de 2011], enfermedad: Una aberración cromosómica que involucra a EVI1 es una causa de leucemia mieloide crónica (LMC). Translocación t(3;21)(q26;q22) con RUNX1/AML1., enfermedad: Una aberración cromosómica que involucra a MDS1 se encuentra en una forma de leucemia mieloide aguda (LMA). Translocación t(3;21) con AML1.,miscelánea:puede producirse como una transcripción separada y como una transcripción de fusión normal con EVI1.,PTM:fosforilada tras daño del ADN, probablemente por ATM o ATR.,similitud:contiene 10 dedos de zinc de tipo C2H2.,subunidad:puede interactuar con CTBP1.

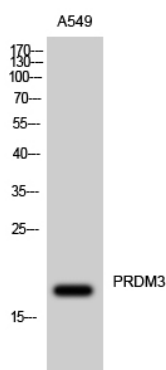
Área de Investigación

MAPK_ERK_Crecimiento;MAPK_G_Proteína;Vías en el cáncer;Leucemia mieloide crónica;

Datos de Imagen



Análisis de inmunotransferencia de lisados de células A549, utilizando el anticuerpo contra el síndrome de mielodisplasia 1. El carril derecho está bloqueado con el péptido sintetizado.



Análisis Western Blot de células A549 usando el anticuerpo policlonal PRDM3.