

Nombre del Producto: Anticuerpo policlonal de conejo PPP2R3C**Nº de Catálogo: APRab16429**

Solo para uso en investigación.

Resumen

Descripción	Anticuerpo policlonal de conejo
Huésped	Conejo
Aplicación	WB,IHC,ELISA
Reactividad	Humano, Ratón, Rata
Conjugación	No conjugado
Modificación	Sin modificar
Isotipo	IgG
Clonalidad	Policlonal
Formato	Líquido
Concentración	1 mg/ml
Almacenamiento	Hacer alícuotas y almacenar a -20°C (válido por 12 meses). Evitar ciclos de congelación/descongelación.
Envío	Bolsas de hielo
Tampon	Líquido en PBS que contiene 50% de glicerol, 0,5% de proteína protectora y 0,02% de conservante de nuevo tipo N.
Purificación	Purificación por afinidad

Aplicación

Relación de Dilución	WB 1:500-1:2000,IHC 1:50-1:300,ELISA 1:2000-1:20000
Peso Molecular	55kDa

Información del Antígeno

Nombre del Gen	PPP2R3C PPP2R3C; C14orf10; G5PR; Serine/threonine-protein phosphatase 2A regulatory subunit
Nombres Alternativos	B" subunit gamma; Protein phosphatase subunit G5PR; Rhabdomyosarcoma antigen MU-RMS-40.6A/6C
ID del Gen	55012.0
ID SwissProt	Q969Q6
Inmunógeno	El antisuero se produjo contra el péptido sintetizado derivado del PPP2R3C humano. Rango de AA: 165-214.

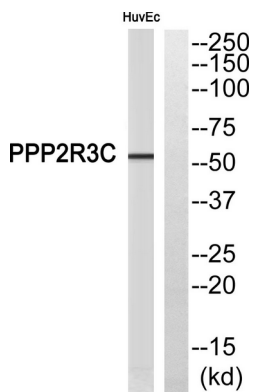
Antecedentes

Este gen codifica una subunidad reguladora de la serina/treonina fosfatasa, la proteína fosfatasa 2. Esta proteína se localiza tanto en la región nuclear como en la citoplasmática, dependiendo de la fase del ciclo celular. Los ratones homocigotos con deficiencia condicional para este gen presentan un número reducido y una proliferación deficiente de linfocitos B del sistema inmunitario. Esta proteína puede regular la expresión del transportador del casete de unión a ATP de la glicoproteína P mediante su actividad fosfatasa. El empalme alternativo produce múltiples variantes de transcripción. [Proporcionado por RefSeq, febrero de 2015], etapa de desarrollo: Se expresa en el cerebro fetal., función: Puede regular la fosforilación de MCM3AP mediante el reclutamiento de fosfatasa. Puede participar en la muerte celular inducida por activación de los linfocitos B., similitud: Contiene dos dominios EF-hand., ubicación subcelular: Excluido de los nucléolos. La localización depende del ciclo celular. Se localiza en el citoplasma durante la citocinesis. Subunidad: Interactúa con MCM3AP/GANP (por similitud). Interactúa con PPP5C y la enzima central de la fosfatasa 2A, compuesta por la subunidad catalítica PPP2CA y la subunidad reguladora constante PPP2R1A. Especificidad tisular: Se expresa ubicuamente en el cerebro y otros tejidos.

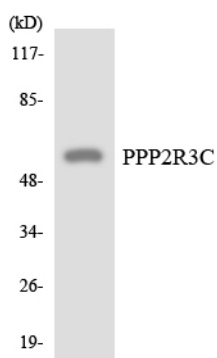
Área de Investigación

Neurociencia; Neurotransmisión; Señalización de calcio; Proteínas de unión al calcio

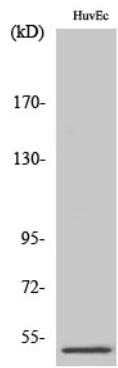
Datos de Imagen



Análisis de Western blot del anticuerpo PPP2R3C. El carril derecho está bloqueado con el péptido PPP2R3C.



Análisis de transferencia Western de los lisados de células HepG2 utilizando el anticuerpo PPP2R3C.



Análisis Western Blot de varias células utilizando el anticuerpo policlonal PPP2R3C