

Nombre del Producto: Anticuerpo policlonal de conejo PPP1R1C**Nº de Catálogo: APRab16426**

Solo para uso en investigación.

Resumen

Descripción	Anticuerpo policlonal de conejo
Huésped	Conejo
Aplicación	IHC, ICC/IF, ELISA
Reactividad	Humano, Ratón
Conjugación	No conjugado
Modificación	Sin modificar
Isotipo	IgG
Clonalidad	Policlonal
Formato	Líquido
Concentración	1 mg/ml
Almacenamiento	Hacer alícuotas y almacenar a -20°C (válido por 12 meses). Evitar ciclos de congelación/descongelación.
Envío	Bolsas de hielo
Tampon	Líquido en PBS que contiene 50% de glicerol, 0,5% de proteína protectora y 0,02% de conservante de nuevo tipo N.
Purificación	Purificación por afinidad

Aplicación

Relación de Dilución	IHC 1:100-1:300, ICC/IF 1:50-1:200, ELISA 1:5000-1:20000
Peso Molecular	-

Información del Antígeno

Nombre del Gen	PPP1R1C
Nombres Alternativos	PPP1R1C; Protein phosphatase 1 regulatory subunit 1C; Inhibitor-5 of protein phosphatase 1; IPP5
ID del Gen	151242.0
ID SwissProt	Q8WVI7
Inmunógeno	El antisuero se produjo contra el péptido sintetizado derivado del PPP1R1C humano. Rango de AA: 5-54.

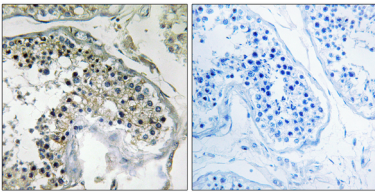
Antecedentes

La proteína fosfatasa-1 (PP1) es una serina/treonina fosfatasa importante que regula diversas funciones celulares. PP1 consta de una subunidad catalítica (véase PPP1CA; MIM 176875) y subunidades reguladoras que determinan su localización subcelular o regulan su función. PPP1R1C pertenece a un grupo de subunidades inhibidoras de PP1 que, a su vez, se regulan por fosforilación (Wang et al., 2008 [PubMed 18310074]). [Suministrado por OMIM, febrero de 2010], función: inhibidor de la proteína fosfatasa 1. Similitud: pertenece a la familia de inhibidores de la proteína fosfatasa 1.

Área de Investigación

-

Datos de Imagen



Análisis inmunohistoquímico de tejido testicular humano incluido en parafina, utilizando el anticuerpo PPP1R1C. La imagen de la derecha muestra el péptido sintetizado.