

Nombre del Producto: Anticuerpo policlonal de conejo PPP1R14D**Nº de Catálogo: APRab16424**

Solo para uso en investigación.

Resumen

Descripción	Anticuerpo policlonal de conejo
Huésped	Conejo
Aplicación	WB,IHC,ICC/IF,ELISA
Reactividad	Humano, Rata, Ratón
Conjugación	No conjugado
Modificación	Sin modificar
Isotipo	IgG
Clonalidad	Policlonal
Formato	Líquido
Concentración	1 mg/ml
Almacenamiento	Hacer alícuotas y almacenar a -20°C (válido por 12 meses). Evitar ciclos de congelación/descongelación.
Envío	Bolsas de hielo
Tampon	Líquido en PBS que contiene 50% de glicerol, 0,5% de proteína protectora y 0,02% de conservante de nuevo tipo N.
Purificación	Purificación por afinidad

Aplicación

Relación de Dilución	WB 1:500-1:2000,IHC 1:100-1:300,ICC/IF 1:50-1:200,ELISA 1:5000-1:10000
Peso Molecular	24kDa

Información del Antígeno

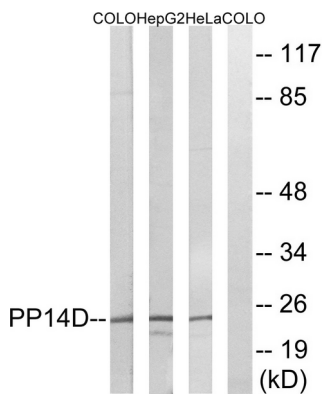
Nombre del Gen	PPP1R14D
Nombres Alternativos	PPP1R14D; GBPI; Protein phosphatase 1 regulatory subunit 14D; Gastrointestinal and brain-specific PP1-inhibitory protein 1; GBPI-1
ID del Gen	54866.0
ID SwissProt	Q9NXH3
Inmunógeno	El antisuero se produjo contra el péptido sintetizado derivado del PPP1R14D humano. Rango de AA: 66-115.

Antecedentes

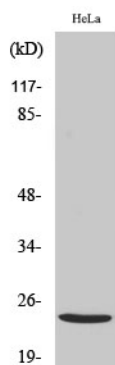
La proteína fosfatasa-1 (PP1; véase MIM 176875) es una fosfatasa celular importante que revierte la fosforilación de las proteínas serina/treonina. PPP1R14D es un inhibidor de PP1 regulado por fosforilación (Liu et al., 2004 [PubMed 12974676]). [Suministrado por OMIM, febrero de 2010] Función: Inhibidor de PPP1CA. Presenta actividad inhibitora únicamente cuando está fosforilada, lo que crea un interruptor molecular para regular el estado de fosforilación de los sustratos de PPP1CA y la contracción del músculo liso. PTM: Fosforilada en varios residuos. Similitud: Pertenece a la familia de inhibidores de PP1. Especificidad tisular: Detectada en colon, intestino, riñón y corteza cerebral.

Área de Investigación

Datos de Imagen



Análisis de inmunotransferencia de lisados de células HeLa, HepG2 y COLO, utilizando el anticuerpo PPP1R14D. El carril derecho está bloqueado con el péptido sintetizado.



Análisis Western Blot de varias células utilizando el anticuerpo policlonal PPP1R14D