

Nombre del Producto: Anticuerpo policlonal de conejo PP4R2**Nº de Catálogo: APRab16404**

Solo para uso en investigación.

Resumen

Descripción	Anticuerpo policlonal de conejo
Huésped	Conejo
Aplicación	WB,IHC,ICC/IF,ELISA
Reactividad	Humano, Mono
Conjugación	No conjugado
Modificación	Sin modificar
Isotipo	IgG
Clonalidad	Policlonal
Formato	Líquido
Concentración	1 mg/ml
Almacenamiento	Hacer alícuotas y almacenar a -20°C (válido por 12 meses). Evitar ciclos de congelación/descongelación.
Envío	Bolsas de hielo
Tampon	Líquido en PBS que contiene 50% de glicerol, 0,5% de proteína protectora y 0,02% de conservante de nuevo tipo N.
Purificación	Purificación por afinidad

Aplicación

Relación de Dilución	WB 1:500-1:2000,IHC 1:100-1:300,ICC/IF 1:50-1:200,ELISA 1:5000-1:10000
Peso Molecular	50kDa

Información del Antígeno

Nombre del Gen	PPP4R2
Nombres Alternativos	PPP4R2; SBBI57; Serine/threonine-protein phosphatase 4 regulatory subunit 2
ID del Gen	151987.0
ID SwissProt	Q9NY27
Inmunógeno	El antisuero se produjo contra el péptido sintetizado derivado del PPP4R2 humano. Rango de AA: 171-220.

Antecedentes

La proteína codificada por este gen es una subunidad reguladora del complejo serina/treonina-proteína fosfatasa 4. Además de ser necesario para la reparación eficiente de roturas de doble cadena de ADN, este complejo desempeña un papel en la organización de los microtúbulos en los centrosomas y el procesamiento de las snRNP espliceosomales. Se han encontrado varias variantes de transcripción que codifican diferentes isoformas para este gen. [proporcionado por RefSeq, diciembre de 2015], función: Subunidad reguladora de la serina/treonina-proteína fosfatasa 4 (PP4). Puede regular la actividad de PPP4C en los centros organizadores de microtúbulos centrosomales. Su interacción con el complejo SMN conduce a una mejora de la localización temporal de las snRNP, lo que sugiere un papel de PPP4C en la maduración de las snRNP espliceosomales. El complejo PP4 PPP4C-PPP4R2-PPP4R3A desfosforila específicamente la H2AFX fosforilada en 'Ser-140' (gamma-H2AFX), generada durante la replicación del ADN y necesaria para la reparación de DSB en el ADN. Precaución: Secuencia contaminante. Posible secuencia poli-A. Similitud: Pertenece a la familia PPP4R2. Subunidad: La serina/treonina-proteína fosfatasa 4 (PP4) se presenta en diferentes conjuntos de las subunidades catalítica y reguladora. Componente de los complejos PP4 PPP4C-PPP4R2, PPP4C-PPP4R2-PPP4R3A y PPP4C-PPP4R2-PPP4R3B. El complejo PPP4C-PPP4R2 parece ser un tetrámero compuesto por dos moléculas de PPP4C y dos moléculas de PPP4R2. Interactúa con DDX20/GEMIN3 y GEMIN4., especificidad tisular: Ampliamente expresado.

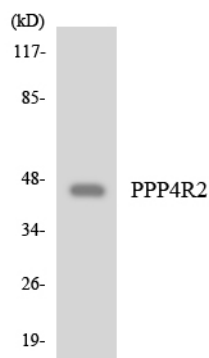
Área de Investigación

-

Datos de Imagen



Análisis de inmunotransferencia de lisados de células K562 y COS7, utilizando el anticuerpo PPP4R2. El carril derecho está bloqueado con el péptido sintetizado.



Análisis de transferencia Western de los lisados de células COLO205 utilizando el anticuerpo PPP4R2.

Análisis Western Blot de células K562 utilizando el anticuerpo policlonal PP4R2

