

**Nombre del Producto: Anticuerpo policlonal de conejo PP32R1****Nº de Catálogo: APRab16402**

Solo para uso en investigación.

**Resumen**

<b>Descripción</b>	Anticuerpo policlonal de conejo
<b>Huésped</b>	Conejo
<b>Aplicación</b>	WB,IHC
<b>Reactividad</b>	Humano, Rata, Ratón
<b>Conjugación</b>	No conjugado
<b>Modificación</b>	Sin modificar
<b>Isotipo</b>	IgG
<b>Clonalidad</b>	Policlonal
<b>Formato</b>	Líquido
<b>Concentración</b>	1 mg/ml
<b>Almacenamiento</b>	Hacer alícuotas y almacenar a -20°C (válido por 12 meses). Evitar ciclos de congelación/descongelación.
<b>Envío</b>	Bolsas de hielo
<b>Tampon</b>	Líquido en PBS que contiene 50% de glicerol, 0,5% de proteína protectora y 0,02% de conservante de nuevo tipo N.
<b>Purificación</b>	Purificación por afinidad

**Aplicación**

<b>Relación de Dilución</b>	WB 1:500-1:2000,IHC 1:50-1:300
<b>Peso Molecular</b>	26kDa

**Información del Antígeno**

<b>Nombre del Gen</b>	ANP32C
<b>Nombres Alternativos</b>	ANP32C; PP32R1; Acidic leucine-rich nuclear phosphoprotein 32 family member C; Phosphoprotein 32-related protein 1; Tumorigenic protein pp32r1
<b>ID del Gen</b>	23520.0
<b>ID SwissProt</b>	O43423
<b>Inmunógeno</b>	El antisuero se produjo contra el péptido sintetizado derivado del ANP32C humano. Rango de AA: 121-170.

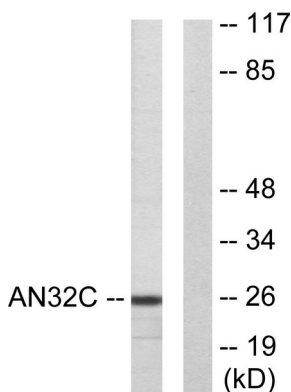
## Antecedentes

La fosfoproteína 32 (PP32) es un supresor tumoral que puede inhibir varios tipos de cáncer, incluyendo el de próstata y el de mama. La proteína codificada por este gen es una de al menos dos proteínas con una secuencia de aminoácidos similar a la PP32 y que pertenecen a la misma familia génica de fosfoproteínas nucleares ácidas. Sin embargo, a diferencia de la PP32, la proteína codificada es tumorigena. La función supresora tumoral de la PP32 se ha localizado en una región de 25 aminoácidos divergente entre la PP32 y la proteína codificada por este gen. Este gen no contiene intrones. [Proporcionado por RefSeq, julio de 2008], precaución: El polimorfismo His-140 es incierto. Se ha encontrado en una línea celular prostática sin la correspondiente muestra de tejido normal. Las células transfectadas con esta variante expresaron al menos el doble de proteínas que las células nativas. Similitud: Pertenece a la familia ANP32. Similitud: Contiene 4 repeticiones LRR (ricas en leucina). Especificidad tisular: Se expresa en células madre activadas, como las células CD34+ movilizadas y las células CD34+ de sangre de cordón umbilical, pero no en las células CD34+ de médula ósea en reposo. Se expresa en diversas líneas celulares neoplásicas, principalmente en líneas celulares de adenocarcinoma prostático. No se expresa en tejido prostático normal.

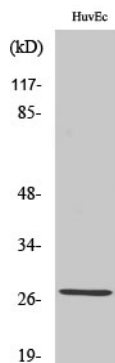
## Área de Investigación

Cáncer; Oncoproteínas/supresores; Oncoproteínas

## Datos de Imagen



Análisis de inmunotransferencia de lisados de células HUVEC con el anticuerpo ANP32C. El carril derecho está bloqueado con el péptido sintetizado.



Análisis Western Blot de varias células utilizando el anticuerpo policlonal PP32R1 diluido a 1:1000