

Nombre del Producto: Anticuerpo policlonal de conejo PP2Cε**Nº de Catálogo: APRab16399**

Solo para uso en investigación.

Resumen

Descripción	Anticuerpo policlonal de conejo
Huésped	Conejo
Aplicación	WB,IHC
Reactividad	Humano, Ratón, Rata
Conjugación	No conjugado
Modificación	Sin modificar
Isotipo	IgG
Clonalidad	Policlonal
Formato	Líquido
Concentración	1 mg/ml
Almacenamiento	Hacer alícuotas y almacenar a -20°C (válido por 12 meses). Evitar ciclos de congelación/descongelación.
Envío	Bolsas de hielo
Tampon	Líquido en PBS que contiene 50% de glicerol, 0,5% de proteína protectora y 0,02% de conservante de nuevo tipo N.
Purificación	Purificación por afinidad

Aplicación

Relación de Dilución	WB 1:500-1:2000,IHC 1:50-1:300
Peso Molecular	42kDa

Información del Antígeno

Nombre del Gen	PPM1L
Nombres Alternativos	PPM1L; PP2CE; Protein phosphatase 1L; Protein phosphatase 1-like; Protein phosphatase 2C isoform epsilon; PP2C-epsilon
ID del Gen	151742.0
ID SwissProt	Q5SGD2
Inmunógeno	El antisuero se produjo contra el péptido sintetizado derivado del PPM1L humano. Rango de AA: 119-168.

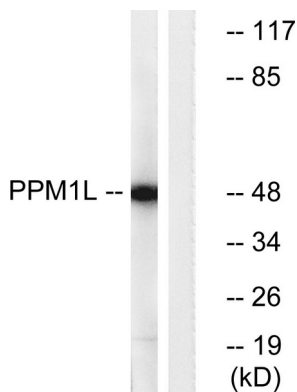
Antecedentes

La proteína codificada por este gen es una fosfatasa que requiere magnesio o manganeso y que participa en diversas vías de señalización. Esta proteína inhibe la expresión de la quinasa 1 reguladora de la señal de apoptosis, una proteína que inicia una cascada de señalización que conduce a la apoptosis cuando las células se someten a estrés citotóxico. Esta proteína también es una proteína transmembrana del retículo endoplasmático que ayuda a regular el transporte de ceramidas desde el retículo endoplasmático hasta el aparato de Golgi. Finalmente, este gen podría estar involucrado en la adiposidad, ya que se encuentra inhibido en el tejido adiposo. Se han encontrado varias variantes de transcripción que codifican diferentes isoformas para este gen. [Proporcionado por RefSeq, diciembre de 2015], actividad catalítica: Una fosfoproteína + H(2)O = una proteína + fosfato., cofactor: Se une a 2 iones de magnesio o manganeso por subunidad., función: Actúa como supresor de las vías de señalización de SAPK al asociarse con MAP3K7/TAK1 y MAP3K5 y desfosforilarlos, y al atenuar la asociación entre MAP3K7/TAK1 y MAP2K4 o MAP2K6., similitud: Pertenece a la familia PP2C., similitud: Contiene un dominio similar a PP2C., subunidad: Interactúa con MAP3K7/TAK1 (por similitud). Interactúa con MAP3K5., especificidad tisular: Ubicuo. Altamente expresado en corazón, placenta, pulmón, hígado, riñón y páncreas.

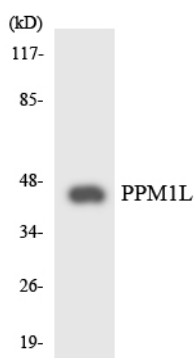
Área de Investigación

-

Datos de Imagen



Análisis de inmunotransferencia de lisados de células Jurkat con el anticuerpo PPM1L. El carril derecho está bloqueado con el péptido sintetizado.



Análisis de transferencia Western de los lisados de células HepG2 utilizando el anticuerpo PPM1L.

Análisis Western Blot de células Jurkat utilizando el anticuerpo policlonal PP2Cε

