

**Nombre del Producto: Anticuerpo policlonal de conejo PP2A-B56- $\alpha$** **Nº de Catálogo: APRab16394**

Solo para uso en investigación.

**Resumen**

<b>Descripción</b>	Anticuerpo policlonal de conejo
<b>Huésped</b>	Conejo
<b>Aplicación</b>	WB,IHC
<b>Reactividad</b>	Humano, Ratón, Rata
<b>Conjugación</b>	No conjugado
<b>Modificación</b>	Sin modificar
<b>Isotipo</b>	IgG
<b>Clonalidad</b>	Policlonal
<b>Formato</b>	Líquido
<b>Concentración</b>	1 mg/ml
<b>Almacenamiento</b>	Hacer alícuotas y almacenar a -20°C (válido por 12 meses). Evitar ciclos de congelación/descongelación.
<b>Envío</b>	Bolsas de hielo
<b>Tampon</b>	Líquido en PBS que contiene 50% de glicerol, 0,5% de proteína protectora y 0,02% de conservante de nuevo tipo N.
<b>Purificación</b>	Purificación por afinidad

**Aplicación**

<b>Relación de Dilución</b>	WB 1:500-1:2000,IHC 1:50-1:300
<b>Peso Molecular</b>	57kDa

**Información del Antígeno**

<b>Nombre del Gen</b>	PPP2R5A PPP2R5A; Serine/threonine-protein phosphatase 2A 56 kDa regulatory subunit alpha
<b>Nombres Alternativos</b>	isoform; PP2A B subunit isoform B'-alpha; PP2A B subunit isoform B56-alpha; PP2A B subunit isoform PR61-alpha; PR61alpha; PP2A B subunit isoform R5-alpha
<b>ID del Gen</b>	5525.0
<b>ID SwissProt</b>	Q15172
<b>Inmunógeno</b>	El antisuero se produjo contra el péptido sintetizado derivado del PPP2R5A humano. Rango de AA: 321-370.

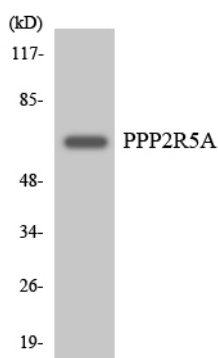
## Antecedentes

El producto de este gen pertenece a la familia de la subunidad reguladora B de la fosfatasa 2A. La proteína fosfatasa 2A es una de las cuatro principales fosfatasas Ser/Thr y participa en el control negativo del crecimiento y la división celular. Consiste en una enzima central heteromérica común, compuesta por una subunidad catalítica y una subunidad reguladora constante, que se asocia con diversas subunidades reguladoras. La subunidad reguladora B podría modular la selectividad del sustrato y la actividad catalítica. Este gen codifica una isoforma alfa de la subunidad reguladora B56. Se han encontrado variantes de transcripción alternativas que codifican isoformas distintas para este gen. [Proporcionado por RefSeq, diciembre de 2010], Función: La subunidad reguladora B podría modular la selectividad del sustrato y la actividad catalítica, y también podría dirigir la localización de la enzima catalítica en un compartimento subcelular específico. PTM: Fosforilada en residuos de serina. Similitud: Pertenece a la familia de la subunidad reguladora B56 de la fosfatasa 2A. Ubicación subcelular: Desde la profase mitótica hasta la metafase, se localiza en el centrómero interno entre un par de cinetocoros hermanos. Disminuye su expresión al inicio de la anafase. Subunidad: PP2A consiste en una enzima central heterodímera común, compuesta por una subunidad catalítica de 36 kDa (subunidad C) y una subunidad reguladora constante de 65 kDa (PR65 o subunidad A), que se asocia con diversas subunidades reguladoras. Las proteínas que se asocian con el dímero central incluyen tres familias de subunidades reguladoras B (las familias R2/B/PR55/B55, R3/B''/PR72/PR130/PR59 y R5/B'/B56), la subunidad reguladora variable de 48 kDa, proteínas virales y moléculas de señalización celular. Interactúa con SGOL1. Especificidad tisular: Ampliamente expresado, con máxima expresión en el músculo cardíaco y esquelético.

## Área de Investigación

Meiosis de ovocitos;WNT;CÉLULA WNT-T

## Datos de Imagen



Análisis de transferencia Western de los lisados de células HeLa utilizando el anticuerpo PPP2R5A.