

Nombre del Producto: Anticuerpo policlonal de conejo POTE15**Nº de Catálogo: APRab16383**

Solo para uso en investigación.

Resumen

Descripción	Anticuerpo policlonal de conejo
Huésped	Conejo
Aplicación	WB,IHC,ICC/IF,ELISA
Reactividad	Humano, Rata, Ratón
Conjugación	No conjugado
Modificación	Sin modificar
Isotipo	IgG
Clonalidad	Policlonal
Formato	Líquido
Concentración	1 mg/ml
Almacenamiento	Hacer alícuotas y almacenar a -20°C (válido por 12 meses). Evitar ciclos de congelación/descongelación.
Envío	Bolsas de hielo
Tampon	Líquido en PBS que contiene 50% de glicerol, 0,5% de proteína protectora y 0,02% de conservante de nuevo tipo N.
Purificación	Purificación por afinidad

Aplicación

Relación de Dilución	WB 1:500-1:2000,IHC 1:100-1:300,ICC/IF 1:50-1:200,ELISA 1:5000-1:10000
Peso Molecular	60kDa

Información del Antígeno

Nombre del Gen	POTEB
Nombres Alternativos	POTEB; A26B1; POTE15; POTE ankyrin domain family member B; ANKRD26-like family B member 1; Prostate; ovary, testis-expressed protein on chromosome 15; POTE-15
ID del Gen	339010.0
ID SwissProt	Q6S5H4
Inmunógeno	El antisuero se elaboró contra el péptido sintetizado derivado del A26B1 humano. Rango de AA: 481-530.

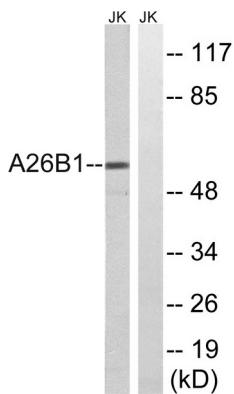
Antecedentes

POTEB (Miembro B de la Familia del Dominio Anquirina POTE) es un gen codificante de proteínas. Un parálogo importante de este gen es ANKRD18A.

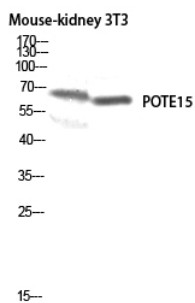
Área de Investigación

-

Datos de Imagen



Análisis de inmunotransferencia de lisados de células Jurkat con el anticuerpo A26B1. El carril derecho está bloqueado con el péptido sintetizado.



Análisis de inmunotransferencia de la lisis de riñón de ratón 3T3 con el anticuerpo POTE15. El anticuerpo se diluyó a 1:500.