

Nombre del Producto: Anticuerpo policlonal de conejo POTE-14/22**Nº de Catálogo: APRab16382**

Solo para uso en investigación.

Resumen

Descripción	Anticuerpo policlonal de conejo
Huésped	Conejo
Aplicación	WB,IHC,ICC/IF,ELISA
Reactividad	Humano, Rata, Ratón
Conjugación	No conjugado
Modificación	Sin modificar
Isotipo	IgG
Clonalidad	Policlonal
Formato	Líquido
Concentración	1 mg/ml
Almacenamiento	Hacer alícuotas y almacenar a -20°C (válido por 12 meses). Evitar ciclos de congelación/descongelación.
Envío	Bolsas de hielo
Tampon	Líquido en PBS que contiene 50% de glicerol, 0,5% de proteína protectora y 0,02% de conservante de nuevo tipo N.
Purificación	Purificación por afinidad

Aplicación

Relación de Dilución	WB 1:500-1:2000,IHC 1:100-1:300,ICC/IF 1:50-1:200,ELISA 1:20000-1:40000
Peso Molecular	61kDa

Información del Antígeno

Nombre del Gen	POTEG/POTEH POTEH; A26C3; ACTBL1; POTE22; POTE ankyrin domain family member H; ANKRD26-like
Nombres Alternativos	family C member 3; Prostate; ovary, testis-expressed protein on chromosome 22; POTE-22; POTEG; A26C2; POTE14; POTE ankyrin domain family member G; ANKRD26-like
ID del Gen	23784/404785
ID SwissProt	Q6S545/Q6S5H5
Inmunógeno	El antisuero se produjo contra el péptido sintetizado derivado del A26C2/3 humano. Rango de AA: 178-227.

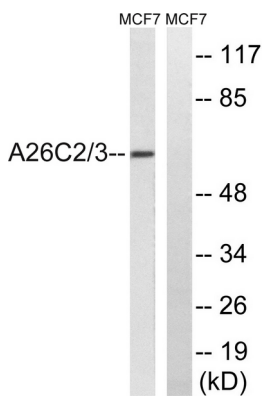
Antecedentes

similitud: Pertenece a la familia POTE., similitud: Contiene 7 repeticiones ANK., similitud: Pertenece a la familia POTE., similitud: Contiene 7 repeticiones ANK.

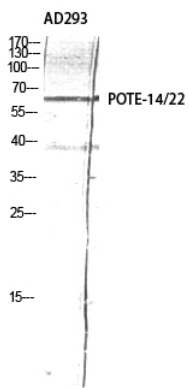
Área de Investigación

-

Datos de Imagen



Análisis de inmunotransferencia de lisados de células MCF-7 con el anticuerpo A26C2/3. El carril derecho está bloqueado con el péptido sintetizado.



Análisis Western Blot de AD293 utilizando el anticuerpo policlonal POTE-14/22 diluido a 1:2000