

Nombre del Producto: Anticuerpo policlonal de conejo POTE14/22**Nº de Catálogo: APRab16381**

Solo para uso en investigación.

Resumen

Descripción	Anticuerpo policlonal de conejo
Huésped	Conejo
Aplicación	WB,IHC,ICC/IF,ELISA
Reactividad	Humano, Rata, Ratón
Conjugación	No conjugado
Modificación	Sin modificar
Isotipo	IgG
Clonalidad	Policlonal
Formato	Líquido
Concentración	1 mg/ml
Almacenamiento	Hacer alícuotas y almacenar a -20°C (válido por 12 meses). Evitar ciclos de congelación/descongelación.
Envío	Bolsas de hielo
Tampon	Líquido en PBS que contiene 50% de glicerol, 0,5% de proteína protectora y 0,02% de conservante de nuevo tipo N.
Purificación	Purificación por afinidad

Aplicación

Relación de Dilución	WB 1:500-1:2000,IHC 1:100-1:300,ICC/IF 1:50-1:200,ELISA 1:20000-1:40000
Peso Molecular	67kDa

Información del Antígeno

Nombre del Gen	POTEG POTEG; A26C2; POTE14; POTE ankyrin domain family member G; ANKRD26-like family C
Nombres Alternativos	member 2; Prostate; ovary, testis-expressed protein on chromosome 14; POTE-14; POTEH; A26C3; ACTBL1; POTE22; POTE ankyrin domain family member H; ANKRD26-like
ID del Gen	404785/23784
ID SwissProt	Q6S5H5/Q6S545/A6NI47
Inmunógeno	El antisuero se elaboró contra el péptido sintetizado derivado de POTEG humano. Rango de AA: 401-450.

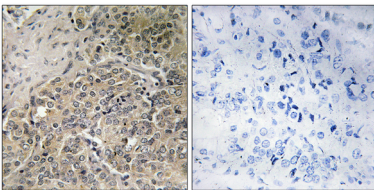
Antecedentes

similitud: Pertenece a la familia POTE., similitud: Contiene 5 repeticiones ANK., similitud: Pertenece a la familia POTE., similitud: Contiene 5 repeticiones ANK.

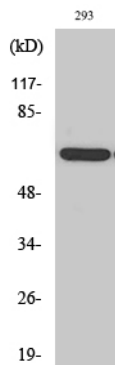
Área de Investigación

-

Datos de Imagen



Análisis inmunohistoquímico de carcinoma de próstata humano incluido en parafina, utilizando el anticuerpo A26C2/3. La imagen de la derecha está bloqueada con el péptido sintetizado.



Análisis Western Blot de varias células utilizando el anticuerpo policlonal POTE14/22