

**Nombre del Producto: Anticuerpo policlonal de conejo POT1****Nº de Catálogo: APRab16380**

Solo para uso en investigación.

**Resumen**

<b>Descripción</b>	Anticuerpo policlonal de conejo
<b>Huésped</b>	Conejo
<b>Aplicación</b>	WB,IHC
<b>Reactividad</b>	Humano, Mono
<b>Conjugación</b>	No conjugado
<b>Modificación</b>	Sin modificar
<b>Isotipo</b>	IgG
<b>Clonalidad</b>	Policlonal
<b>Formato</b>	Líquido
<b>Concentración</b>	1 mg/ml
<b>Almacenamiento</b>	Hacer alícuotas y almacenar a -20°C (válido por 12 meses). Evitar ciclos de congelación/descongelación.
<b>Envío</b>	Bolsas de hielo
<b>Tampon</b>	Líquido en PBS que contiene 50% de glicerol, 0,5% de proteína protectora y 0,02% de conservante de nuevo tipo N.
<b>Purificación</b>	Purificación por afinidad

**Aplicación**

<b>Relación de Dilución</b>	WB 1:500-1:2000,IHC 1:50-1:300
<b>Peso Molecular</b>	70kDa

**Información del Antígeno**

<b>Nombre del Gen</b>	POT1
<b>Nombres Alternativos</b>	POT1; Protection of telomeres protein 1; hPot1; POT1-like telomere end-binding protein
<b>ID del Gen</b>	25913.0
<b>ID SwissProt</b>	Q9NUX5
<b>Inmunógeno</b>	El antisuero se elaboró contra el péptido sintetizado derivado del POT1 humano. Rango de AA: 247-296.

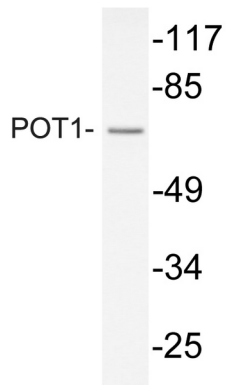
**Antecedentes**

Protección de los telómeros 1 (POT1) Homo sapiens Este gen pertenece a la familia de las telombinas y codifica una proteína nuclear implicada en el mantenimiento de los telómeros. Específicamente, esta proteína funciona como miembro de un complejo multiproteico que se une a las repeticiones TTAGGG de los telómeros, regulando la longitud de los telómeros y protegiendo los extremos cromosómicos de la recombinación ilegítima, la inestabilidad cromosómica catastrófica y la segregación cromosómica anormal. El aumento de la expresión transcripcional de este gen se asocia con la carcinogénesis estomacal y su progresión. Se han descrito variantes de transcripción con empalme alternativo. [proporcionado por RefSeq, jul. de 2008], productos alternativos: Se producen varias isoformas, función: Componente del complejo telomerasa-ribonucleoproteína (RNP) que es esencial para la replicación de los extremos cromosómicos. Es un componente del complejo TRF1 de unión al ADN telomérico bicatenario, que participa en la regulación de la longitud de los telómeros mediante la inhibición en cis de la telomerasa. También actúa como una proteína de unión al ADN telomérico monocatenario y, por lo tanto, puede actuar como un efector descendente del complejo TRF1 y puede transducir información sobre el mantenimiento y/o la longitud de los telómeros al extremo terminal del telómero. Componente del complejo shelterina (telosoma) que participa en la regulación de la longitud y la protección de los telómeros. La shelterina se asocia con matrices de repeticiones TTAGGG bicatenarias añadidas por la telomerasa y protege los extremos cromosómicos; sin su actividad protectora, los telómeros ya no quedan ocultos a la vigilancia del daño del ADN y los extremos cromosómicos son procesados inapropiadamente por las vías de reparación del ADN. Se une a dos o más repeticiones monocatenarias teloméricas 5'-TTAGGG-3' (cadena G) y con alta especificidad a una secuencia monocatenaria telomérica mínima 5'-TAGGGTTAG-3'. Se une a secuencias monocatenarias teloméricas internamente o cerca de un extremo 3'. Su actividad depende de TERT, pero no la incrementa. Similitud: Pertenece a la familia de las telombinas. Ubicación subcelular: Se colocaliza con el ADN telomérico. Subunidad: Homodímero u homooligómero. Componente del complejo shelterina (telosoma) compuesto por TERF1, TERF2, TINF2, TERF2IP, ACD y POT1. Se une al ADN telomérico monocatenario como monómero (por similitud). Componente del complejo holoenzimático de la telomerasa, compuesto al menos por TERT, DKC1, WDR79/TCAB1, NOP10, NHP2, GAR1, TEP1, EST1A, POT1 y un componente molde de ARN de la telomerasa (TERC). Se encuentra en un complejo con TERF1, TINF2 y TNKS1. Interactúa con TNKS1. Forma heterodímeros con ACD. Especificidad tisular: Ubicuo.

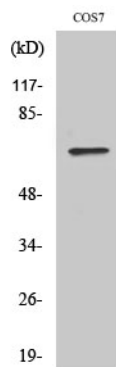
## Área de Investigación

Epigenética y señalización nuclear; ADN/ARN; Síntesis de ADN; Cáncer; Biomarcadores tumorales

## Datos de Imagen



Análisis de transferencia Western del lisado de células COS7, utilizando el anticuerpo POT1.



Análisis Western Blot de varias células utilizando el anticuerpo policlonal POT1.