

**Nombre del Producto: Anticuerpo policlonal de conejo POLR3C****Nº de Catálogo: APRab16360**

Solo para uso en investigación.

**Resumen**

<b>Descripción</b>	Anticuerpo policlonal de conejo
<b>Huésped</b>	Conejo
<b>Aplicación</b>	WB,IHC,ELISA
<b>Reactividad</b>	Humano, Rata, Ratón
<b>Conjugación</b>	No conjugado
<b>Modificación</b>	Sin modificar
<b>Isotipo</b>	IgG
<b>Clonalidad</b>	Policlonal
<b>Formato</b>	Líquido
<b>Concentración</b>	1 mg/ml
<b>Almacenamiento</b>	Hacer alícuotas y almacenar a -20°C (válido por 12 meses). Evitar ciclos de congelación/descongelación.
<b>Envío</b>	Bolsas de hielo
<b>Tampon</b>	Líquido en PBS que contiene 50% de glicerol, 0,5% de proteína protectora y 0,02% de conservante de nuevo tipo N.
<b>Purificación</b>	Purificación por afinidad

**Aplicación**

<b>Relación de Dilución</b>	WB 1:500-1:2000,IHC 1:50-1:300,ELISA 1:2000-1:20000
<b>Peso Molecular</b>	60kDa

**Información del Antígeno**

<b>Nombre del Gen</b>	POLR3C
<b>Nombres Alternativos</b>	POLR3C; DNA-directed RNA polymerase III subunit RPC3; RNA polymerase III subunit C3; DNA-directed RNA polymerase III subunit C; RNA polymerase III 62 kDa subunit; RPC62
<b>ID del Gen</b>	10623.0
<b>ID SwissProt</b>	Q9BUI4
<b>Inmunógeno</b>	El antisuero se produjo contra el péptido sintetizado derivado del RPC3 humano. Rango de AA: 191-240.

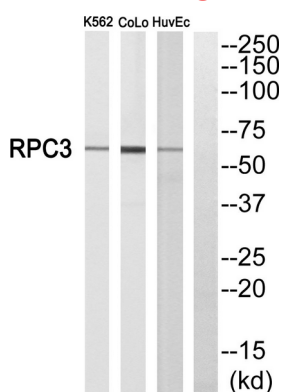
## Antecedentes

Enfermedad: Se encontraron anticuerpos contra POLR3C en el suero de pacientes con esclerosis sistémica (ES). Función: La ARN polimerasa dependiente de ADN cataliza la transcripción de ADN a ARN utilizando los cuatro ribonucleósidos trifosfato como sustratos. Es un componente central específico de la ARN polimerasa III que sintetiza ARN pequeños, como el ARNr 5S y los ARNt. Puede dirigir la unión de la ARN Pol III con otros miembros del subcomplejo al complejo TFIIIB-ADN mediante las interacciones entre TFIIIB y POLR3F. Puede participar en el reclutamiento y la estabilización del subcomplejo dentro de la ARN polimerasa III o en la estimulación de las funciones catalíticas de otras subunidades durante la iniciación. Similitud: Pertenece a la familia de subunidades de la ARN polimerasa eucariota RPC3/POLR3C. Subunidad: Componente del complejo de la ARN polimerasa III (Pol III) que consta de 17 subunidades (por similitud). RPC3/POLR3C, RPC6/POLR3F y RPC7/POLR3G forman un subcomplejo Pol III. Interactúa con GTF3C4. Enfermedad: Se encontraron anticuerpos contra POLR3C en el suero de pacientes con esclerosis sistémica (ES). Función: La ARN polimerasa dependiente de ADN cataliza la transcripción de ADN a ARN utilizando los cuatro ribonucleósidos trifosfato como sustratos. Componente central específico de la ARN polimerasa III que sintetiza ARN pequeños, como el ARNr 5S y los ARNt. Puede dirigir la unión de la ARN Pol III con otros miembros del subcomplejo al complejo TFIIIB-ADN mediante las interacciones entre TFIIIB y POLR3F. Puede participar en el reclutamiento y la estabilización del subcomplejo dentro de la ARN polimerasa III o en la estimulación de las funciones catalíticas de otras subunidades durante la iniciación. Similitud: Pertenece a la familia de subunidades de la ARN polimerasa eucariota RPC3/POLR3C. Subunidad: Componente del complejo de la ARN polimerasa III (Pol III) que consta de 17 subunidades (por similitud). RPC3/POLR3C, RPC6/POLR3F y RPC7/POLR3G forman un subcomplejo de Pol III. Interactúa con GTF3C4.

## Área de Investigación

Metabolismo de las purinas;Metabolismo de las pirimidinas;ARN polimerasa;Vía de detección de ADN citosólico;

## Datos de Imagen



Análisis Western blot del anticuerpo RPC3. El carril derecho está bloqueado por el péptido RPC3.

Análisis Western Blot de células K562 usando el anticuerpo policlonal POLR3C.

