

Nombre del Producto: Anticuerpo policlonal de conejo pNO40**Nº de Catálogo: APRab16328**

Solo para uso en investigación.

Resumen

Descripción	Anticuerpo policlonal de conejo
Huésped	Conejo
Aplicación	IHC, ICC/IF, ELISA
Reactividad	Humano, Ratón
Conjugación	No conjugado
Modificación	Sin modificar
Isotipo	IgG
Clonalidad	Policlonal
Formato	Líquido
Concentración	1 mg/ml
Almacenamiento	Hacer alícuotas y almacenar a -20°C (válido por 12 meses). Evitar ciclos de congelación/descongelación.
Envío	Bolsas de hielo
Tampon	Líquido en PBS que contiene 50% de glicerol, 0,5% de proteína protectora y 0,02% de conservante de nuevo tipo N.
Purificación	Purificación por afinidad

Aplicación

Relación de Dilución	IHC 1:100-1:300, ICC/IF 1:50-1:200, ELISA 1:10000-1:20000
Peso Molecular	-

Información del Antígeno

Nombre del Gen	ZCCHC17 ZCCHC17; PS1D; HSPC243; HSPC251; LDC4; Nucleolar protein of 40 kDa; pNO40; Pnn-
Nombres Alternativos	interacting nucleolar protein; Putative S1 RNA-binding domain protein; PS1D protein; Zinc finger CCHC domain-containing protein 17
ID del Gen	51538.0
ID SwissProt	Q9NP64
Inmunógeno	El antisuero se produjo contra el péptido sintetizado derivado del ZCCHC17 humano. Rango de AA: 51-100.

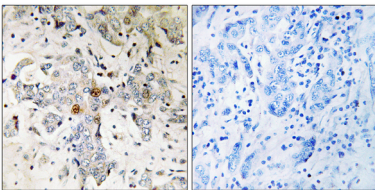
Antecedentes

Similitud: Contiene un dedo de zinc tipo CCHC. Similitud: Contiene un dominio de motivo S1. Subunidad: Interactúa con PNN. Se asocia con la subunidad ribosomal 60S.

Área de Investigación

-

Datos de Imagen



Análisis inmunohistoquímico de tejido de carcinoma mamario humano incluido en parafina, utilizando el anticuerpo ZCCHC17. La imagen de la derecha está bloqueada con el péptido sintetizado.