

Nombre del Producto: Anticuerpo policlonal de conejo PMCH**Nº de Catálogo: APRab16300**

Solo para uso en investigación.

Resumen

Descripción	Anticuerpo policlonal de conejo
Huésped	Conejo
Aplicación	IHC,ICC/IF,ELISA
Reactividad	Humano, Ratón, Rata
Conjugación	No conjugado
Modificación	Sin modificar
Isotipo	IgG
Clonalidad	Policlonal
Formato	Líquido
Concentración	1 mg/ml
Almacenamiento	Hacer alícuotas y almacenar a -20°C (válido por 12 meses). Evitar ciclos de congelación/descongelación.
Envío	Bolsas de hielo
Tampon	Líquido en PBS que contiene 50% de glicerol, 0,5% de proteína protectora y 0,02% de conservante de nuevo tipo N.
Purificación	Purificación por afinidad

Aplicación

Relación de Dilución	IHC 1:50-1:200,ICC/IF 1:50-1:200,ELISA 1:10000-1:20000
Peso Molecular	-

Información del Antígeno

Nombre del Gen	PMCH MCH Pro-MCH [Cleaved into: Neuropeptide-glycine-glutamic acid (NGE;Neuropeptide G-E);
Nombres Alternativos	Neuropeptide-glutamic acid-isoleucine (NEI;Neuropeptide E-I); Melanin-concentrating hormone (MCH)]
ID del Gen	5367.0
ID SwissProt	P20382
Inmunógeno	Péptido sintético de proteína humana en rango AA: 112-161

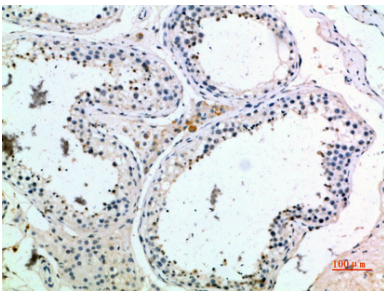
Antecedentes

hormona concentradora de pro-melanina (PMCH) Homo sapiens Este gen codifica una preproteína que se procesa proteolíticamente para generar múltiples productos proteicos. Estos productos incluyen la hormona concentradora de melanina (MCH), el neuropéptido-ácido glutámico-isoleucina (NEI) y el neuropéptido-glicina-ácido glutámico (NGE). La hormona concentradora de melanina es un neuropéptido de 19 aminoácidos que estimula el hambre y, además, puede regular la homeostasis energética, la función reproductiva y el sueño. Se han identificado pseudogenes de este gen en el cromosoma 5. [proporcionado por RefSeq, jul. de 2015], función: la MCH puede actuar como neurotransmisor o neuromodulador en una amplia gama de funciones neuronales dirigidas a la regulación del comportamiento dirigido a objetivos, como la ingesta de alimentos y la excitación general. También puede tener un papel en la diferenciación de los espermatozoides., PTM: se procesa diferencialmente en el cerebro y en los órganos periféricos produciendo dos neuropéptidos; NEI y MCH. También se puede producir un tercer péptido, NGE. El procesamiento preferencial en neuronas por la prohormona convertasa 2 (PC2) genera NEI. El MCH se genera en neuronas del área hipotalámica lateral por varias prohormonas convertasas, como PC1/3, PC2 y PC5/6. Similitud: Pertenece a la familia de las hormonas concentradoras de melanina. Especificidad tisular: Se expresa predominantemente en el hipotálamo lateral; también se detecta en el pálido, el neocórtex y el cerebelo. También se encuentra en el timo, el tejido adiposo pardo, el duodeno y los testículos (espermatozoides, espermatozoides tempranos y células de Sertoli). No se expresa en sangre periférica. En el cerebro, solo se encuentran péptidos maduros de MCH y NEI. En los tejidos periféricos, se encuentra predominantemente un producto de gran tamaño que abarca los dominios NEI y MCH del precursor.

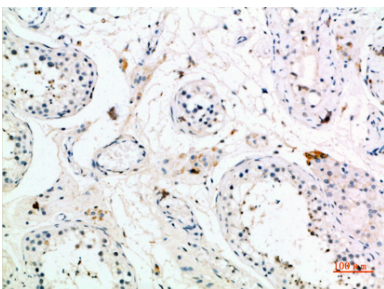
Área de Investigación

-

Datos de Imagen



Análisis inmunohistoquímico de testículo humano incluido en parafina, el anticuerpo se diluyó a 1:200



Análisis inmunohistoquímico de testículo humano incluido en parafina, el anticuerpo se diluyó a 1:200