
Nombre del Producto: Anticuerpo policlonal de conejo PLS2**Nº de Catálogo: APRab16284**

Solo para uso en investigación.

Resumen

Descripción	Anticuerpo policlonal de conejo
Huésped	Conejo
Aplicación	WB,ELISA
Reactividad	Humano, Rata, Ratón
Conjugación	No conjugado
Modificación	Sin modificar
Isotipo	IgG
Clonalidad	Policlonal
Formato	Líquido
Concentración	1 mg/ml
Almacenamiento	Hacer alícuotas y almacenar a -20°C (válido por 12 meses). Evitar ciclos de congelación/descongelación.
Envío	Bolsas de hielo
Tampon	Líquido en PBS conteniendo 50% de glicerol, y 0,02% de conservante nuevo tipo N.
Purificación	Purificación por afinidad

Aplicación

Relación de Dilución	WB 1:500-1:2000,ELISA 1:5000-1:20000
Peso Molecular	24kDa

Información del Antígeno

Nombre del Gen	PLSCR2
Nombres Alternativos	-
ID del Gen	57047.0
ID SwissProt	Q9NRY7
Inmunógeno	Péptido sintetizado derivado de proteína humana. en rango AA: 90-170

Antecedentes

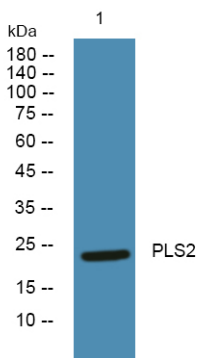
Este gen codifica un miembro de la familia de las fosfolípidos escramblasas. Las fosfolípidos escramblasas son proteínas de membrana que median el movimiento inespecífico, dependiente del calcio, de los fosfolípidos de la membrana plasmática y la

exposición a la fosfatidilserina. La proteína codificada contiene un motivo de unión al calcio de baja afinidad y podría desempeñar un papel en la coagulación sanguínea y la apoptosis. Se han observado variantes de transcripción con empalme alternativo que codifican múltiples isoformas para este gen. [proporcionado por RefSeq, enero de 2011], cofactor: Calcio., función: Puede mediar la migración transbicapa bidireccional acelerada e independiente del ATP de los fosfolípidos tras la unión de iones de calcio, lo que resulta en una pérdida de la asimetría de los fosfolípidos en la membrana plasmática. Puede desempeñar un papel central en el inicio de la formación del coágulo de fibrina, en la activación de los mastocitos y en el reconocimiento de células apoptóticas y lesionadas por el sistema reticuloendotelial., información en línea: Entrada Scramblase, similitud: Pertenece a la familia de las fosfolípidos scramblase., especificidad tisular: Se expresa exclusivamente en los testículos.

Área de Investigación

Inmunología tumoral; Antígenos asociados a tumores; Cáncer; Biomarcadores tumorales; Antígenos tumorales; Transducción de señales; Citoesqueleto/ECM; Citoesqueleto; Microfilamentos; Actina, etc.; Proteínas de unión a actina

Datos de Imagen



Análisis de transferencia Western de lisados de células PC12, el anticuerpo policlonal de conejo PLS2 se diluyó a 1:1000, 4° durante la noche.