

**Nombre del Producto: Anticuerpo policlonal de conejo PLIN2****Nº de Catálogo: APRab16270**

Solo para uso en investigación.

**Resumen**

<b>Descripción</b>	Anticuerpo policlonal de conejo
<b>Huésped</b>	Conejo
<b>Aplicación</b>	WB,ELISA
<b>Reactividad</b>	Humano, Rata, Ratón
<b>Conjugación</b>	No conjugado
<b>Modificación</b>	Sin modificar
<b>Isotipo</b>	IgG
<b>Clonalidad</b>	Policlonal
<b>Formato</b>	Líquido
<b>Concentración</b>	1 mg/ml
<b>Almacenamiento</b>	Hacer alícuotas y almacenar a -20°C (válido por 12 meses). Evitar ciclos de congelación/descongelación.
<b>Envío</b>	Bolsas de hielo
<b>Tampon</b>	Líquido en PBS conteniendo 50% de glicerol, y 0,02% de conservante nuevo tipo N.
<b>Purificación</b>	Purificación por afinidad

**Aplicación**

<b>Relación de Dilución</b>	WB 1:500-1:2000,ELISA 1:5000-1:20000
<b>Peso Molecular</b>	48kDa

**Información del Antígeno**

<b>Nombre del Gen</b>	PLIN2 ADFP
<b>Nombres Alternativos</b>	-
<b>ID del Gen</b>	123.0
<b>ID SwissProt</b>	Q99541
<b>Inmunógeno</b>	Péptido sintetizado derivado de una región parcial de la proteína humana

**Antecedentes**

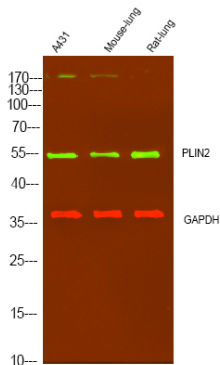
La proteína codificada por este gen pertenece a la familia de las perilipinas, cuyos miembros recubren las gotitas de almacenamiento lipídico intracelular. Esta proteína está asociada con el material de la membrana superficial del glóbulo lipídico

y podría estar involucrada en el desarrollo y mantenimiento del tejido adiposo. Sin embargo, no se limita a los adipocitos como se creía anteriormente, sino que se encuentra en una amplia gama de líneas celulares cultivadas, incluyendo fibroblastos, células endoteliales y epiteliales, y tejidos como la glándula mamaria lactante, la corteza suprarrenal, las células de Sertoli y Leydig, y los hepatocitos en la cirrosis hepática alcohólica, lo que sugiere que podría servir como marcador de la acumulación de lípidos en diversos tipos celulares y enfermedades. Se han encontrado variantes de transcripción con empalme alternativo para este gen. [proporcionado por RefSeq, marzo de 2011], transporte de lípidos, respuesta a sustancias orgánicas, localización de lípidos, respuesta a sustancias orgánicas cíclicas, transporte de ácidos monocarboxílicos, transporte de ácidos orgánicos, transporte de ácidos grasos, transporte de ácidos grasos de cadena larga, almacenamiento de lípidos, respuesta a fármacos, transporte de ácidos carboxílicos,

## Área de Investigación

Cáncer; Metabolismo; Tipos de enfermedad; Cardiopatía; Vías y procesos; Procesos metabólicos; Hipoxia; Vías de señalización metabólica; Metabolismo de lípidos y lipoproteínas; Metabolismo lipídico; Metabolismo de lípidos y lipoproteínas; Cardiovascular; Hipoxia; Regulado por la hipoxia; Lípidos/lipoproteínas; Relacionado con el tejido adiposo; Proteína de gotitas lipídicas; Transducción de señales; Metabolismo lipídico; Aterosclerosis; Transporte lipídico; Metabolismo del cáncer; Metabolismo de lípidos y lipoproteínas

## Datos de Imagen



Análisis Western Blot de lisis de varias células. El anticuerpo primario se diluyó a 1:1000. El anticuerpo secundario se diluyó a 1:10000.