

Nombre del Producto: Anticuerpo policlonal de conejo PLCE1**Nº de Catálogo: APRab16256**

Solo para uso en investigación.

Resumen

Descripción	Anticuerpo policlonal de conejo
Huésped	Conejo
Aplicación	IHC, ICC/IF
Reactividad	Humano, Rata, Ratón
Conjugación	No conjugado
Modificación	Sin modificar
Isotipo	IgG
Clonalidad	Policlonal
Formato	Líquido
Concentración	1 mg/ml
Almacenamiento	Hacer alícuotas y almacenar a -20°C (válido por 12 meses). Evitar ciclos de congelación/descongelación.
Envío	Bolsas de hielo
Tampon	Líquido en PBS conteniendo 50% de glicerol, y 0,02% de conservante nuevo tipo N.
Purificación	Purificación por afinidad

Aplicación

Relación de Dilución	IHC 1:50-1:300, ICC/IF 1:50-1:200
Peso Molecular	253kDa

Información del Antígeno

Nombre del Gen	PLCE1
Nombres Alternativos	KIAA1516 PLCE PPLC
ID del Gen	51196.0
ID SwissProt	Q9P212
Inmunógeno	Péptido sintetizado derivado de una región parcial de la proteína humana

Antecedentes

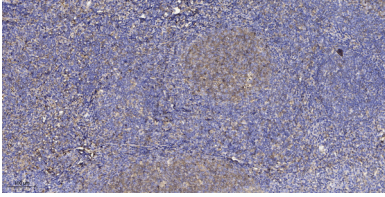
Este gen codifica una enzima fosfolipasa que cataliza la hidrólisis del fosfatidilinositol-4,5-bisfosfato para generar dos segundos mensajeros: inositol 1,4,5-trifosfato (IP3) y diacilglicerol (DAG). Estos segundos mensajeros regulan posteriormente

diversos procesos que afectan al crecimiento celular, la diferenciación y la expresión génica. Esta enzima está regulada por pequeñas GTPasas monoméricas de las familias Ras y Rho y por proteínas G heterotriméricas. Además de su actividad catalítica de fosfolipasa C, esta enzima posee un dominio N-terminal con actividad de intercambio de nucleótidos de guanina (GEF). Las mutaciones en este gen causan síndrome nefrótico de inicio temprano, caracterizado por proteinuria, edema y esclerosis mesangial difusa o glomeruloesclerosis focal y segmentaria. El empalme alternativo da lugar a múltiples variantes de transcripción que codifican isoformas distintas. [Proporcionado por RefSeq, sep. de 2009], actividad catalítica: 1-fosfatidil-1D-mioinositol 4,5-bisfosfato + H(2)O = 1D-mioinositol 1,4,5-trifosfato + diacilglicerol., cofactor: calcio., enfermedad: Los defectos en PLCE1 son la causa del síndrome nefrótico tipo 3 (NPHS3) [MIM:610725]; también llamado síndrome nefrótico de inicio temprano tipo 3. El síndrome nefrótico, un mal funcionamiento del filtro glomerular renal, provoca proteinuria, hipoalbuminemia y edema. La enfermedad renal terminal se observa en el síndrome nefrótico resistente a esteroides., dominio: El dominio 1 de asociación a Ras está degenerado y podría no unirse a HRAS. El dominio 2 de asociación a Ras media la interacción con HRAS, RAP1A, RAP2A y RAP2B unidos a GTP y el reclutamiento de HRAS a la membrana celular. Dominio: El dominio Ras-GEF posee actividad GEF hacia HRAS y RAP1A. Media la activación de la vía de la proteína quinasa activada por mitógeno. Regulación enzimática: Se activa por las subunidades heterotriméricas de la proteína G GNA12, GNA13 y GNB1-GNG2. Se activa por HRAS, RAP1A, RHOA, RHOB, RHOC, RRAS y RRAS2. Se activa por los GPCR acoplados a G(s) ADRB2, PTGER1 y CHRM3 mediante la formación de AMP cíclico y la activación de RAP2B. Inhibido por GPCR acoplados a G(i). Función: La producción de las moléculas de segundo mensajero diacilglicerol (DAG) e inositol 1,4,5-trifosfato (IP3) está mediada por enzimas fosfolipasas C específicas de fosfatidilinositol activadas. PLCE1 es una enzima bifuncional que también regula pequeñas GTPasas de la superfamilia Ras a través de su actividad de factor de intercambio de guanina Ras (RasGEF). Como efector de la proteína G heterotrimérica y pequeña, puede desempeñar un papel en la supervivencia celular, el crecimiento celular, la organización de la actina y la activación de las células T. Inducción: Sobreexpresado durante la insuficiencia cardíaca. Similitud: Contiene un dominio C2. Similitud: Contiene un dominio PI-PLC X-box. Similitud: Contiene un dominio PI-PLC Y-box. Similitud: Contiene un dominio Ras-GEF. Similitud: Contiene dos dominios de asociación a Ras. Ubicación subcelular: Reclutado a la membrana plasmática por HRAS y RAP2 activados. Reclutado a la membrana perinuclear por RAP1A activado. Las isoformas 1 y 2 se asocian con las membranas del aparato de Golgi. Subunidad: Interactúa con RHOA (por similitud). Interactúa con IQGAP1, HRAS, RAP1A, RAP2A, RAP2B y RRAS. Especificidad tisular: Ampliamente expresado. La isoforma 1 se expresa ampliamente y solo está ausente en los leucocitos de sangre periférica. La isoforma 2 se expresa específicamente en la placenta, el pulmón y el bazo.

Área de Investigación

Metabolismo del fosfato de inositol; Calcio; Sistema de señalización del fosfatidilinositol;

Datos de Imagen



Análisis inmunohistoquímico de amígdala humana incluida en parafina. 1. El anticuerpo se diluyó a 1:200 (4° durante la noche). 2. Se utilizó Tris-EDTA, pH 9,0 para la recuperación del antígeno. 3. El anticuerpo secundario se diluyó a 1:200 (temperatura ambiente, 30 min).