

Nombre del Producto: Anticuerpo policlonal de conejo PLC β 3**Nº de Catálogo: APRab16247**

Solo para uso en investigación.

Resumen

Descripción	Anticuerpo policlonal de conejo
Huésped	Conejo
Aplicación	WB,IHC,ICC/IF,ELISA
Reactividad	Humano, Ratón, Rata
Conjugación	No conjugado
Modificación	Sin modificar
Isotipo	IgG
Clonalidad	Policlonal
Formato	Líquido
Concentración	1 mg/ml
Almacenamiento	Hacer alícuotas y almacenar a -20°C (válido por 12 meses). Evitar ciclos de congelación/descongelación.
Envío	Bolsas de hielo
Tampon	Líquido en PBS que contiene 50% de glicerol, 0,5% de proteína protectora y 0,02% de conservante de nuevo tipo N.
Purificación	Purificación por afinidad

Aplicación

Relación de Dilución	WB 1:500-1:2000,IHC 1:100-1:300,ICC/IF 1:200-1:1000,ELISA 1:5000-1:10000
Peso Molecular	140kDa

Información del Antígeno

Nombre del Gen	PLCB3
Nombres Alternativos	PLCB3; 1-phosphatidylinositol 4; 5-bisphosphate phosphodiesterase beta-3; Phosphoinositide phospholipase C-beta-3; Phospholipase C-beta-3; PLC-beta-3
ID del Gen	5331.0
ID SwissProt	Q01970
Inmunógeno	El antisuero se elaboró contra el péptido sintetizado derivado de la PLC beta3 humana. Rango de AA: 503-552.

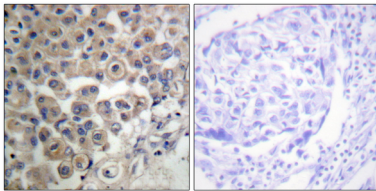
Antecedentes

Este gen codifica un miembro de la familia de enzimas fosfoinosítido fosfolipasa C beta que cataliza la producción de los mensajeros secundarios diacilglicerol e inositol 1,4,5-trifosfato a partir de fosfatidilinositol en la transducción de señales mediada por el receptor ligado a la proteína G. El empalme alternativo produce múltiples variantes de transcripción. [Proporcionado por RefSeq, mayo de 2010], Actividad catalítica: 1-fosfatidil-1D-mioinositol 4,5-bisfosfato + H(2)O = 1D-mioinositol 1,4,5-trifosfato + diacilglicerol. Cofactor: Calcio. Función: La producción de las moléculas de segundo mensajero diacilglicerol (DAG) e inositol 1,4,5-trifosfato (IP3) está mediada por enzimas fosfolipasas C activadas, específicas de fosfatidilinositol. Similitud: Contiene un dominio C2. Similitud: Contiene un dominio PI-PLC X-box. Similitud: Contiene un dominio PI-PLC Y-box. Subunidad: Interactúa con SHANK2 (por similitud). Interactúa con LPAR2.

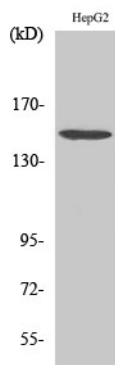
Área de Investigación

Vía de células madre; WNT; CÉLULA WNT-T; β -catenina; AMPK

Datos de Imagen



Análisis inmunohistoquímico de tejido de carcinoma mamario humano incluido en parafina, utilizando el anticuerpo PLC beta3. La imagen de la derecha está bloqueada con el péptido sintetizado.



Análisis Western Blot de varias células utilizando el anticuerpo policlonal PLC β 3