
Nombre del Producto: Anticuerpo policlonal de conejo PLA1A**Nº de Catálogo: APRab16232**

Solo para uso en investigación.

Resumen

Descripción	Anticuerpo policlonal de conejo
Huésped	Conejo
Aplicación	WB,IHC,ICC/IF,ELISA
Reactividad	Humano, Rata, Ratón
Conjugación	No conjugado
Modificación	Sin modificar
Isotipo	IgG
Clonalidad	Policlonal
Formato	Líquido
Concentración	1 mg/ml
Almacenamiento	Hacer alícuotas y almacenar a -20°C (válido por 12 meses). Evitar ciclos de congelación/descongelación.
Envío	Bolsas de hielo
Tampon	Líquido en PBS que contiene 50% de glicerol, 0,5% de proteína protectora y 0,02% de conservante de nuevo tipo N.
Purificación	Purificación por afinidad

Aplicación

Relación de Dilución	WB 1:500-1:2000,IHC 1:100-1:300,ICC/IF 1:50-1:200,ELISA 1:5000-1:10000
Peso Molecular	45-50kDa

Información del Antígeno

Nombre del Gen	PLA1A
Nombres Alternativos	PLA1A; NMD; PSPLA1; Phospholipase A1 member A; Phosphatidylserine-specific phospholipase A1; PS-PLA1
ID del Gen	51365.0
ID SwissProt	Q53H76
Inmunógeno	El antisuero se elaboró contra el péptido sintetizado derivado de la PLA1A humana. Rango de AA: 381-430.

Antecedentes

La proteína codificada por este gen es una fosfolipasa que hidroliza los ácidos grasos en la posición sn-1 de la fosfatidilserina y la 1-acil-2-lisofosfatidilserina. Esta proteína secretada hidroliza la fosfatidilserina en liposomas. Se han encontrado tres variantes de transcripción que codifican diferentes isoformas para este gen. [Proporcionado por RefSeq, mayo de 2011]

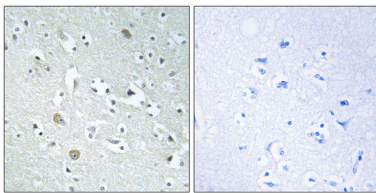
Función: Hidroliza el enlace éster en la posición sn-1 de los glicerofosfolípidos y produce 2-acil lisofosfolípidos. Hidroliza la fosfatidilserina (PS) en forma de liposomas y 1-acil-2-lisofosfatidilserina (liso-PS), pero no la trioleína, la fosfatidilcolina (PC), la fosfatidiletanolamina (PE), el ácido fosfatídico (PA) ni el fosfatidilinositol (PI). La isoforma 2 hidroliza la liso-PS, pero no el PS. La hidrólisis de la liso-PS en los mastocitos peritoneales activados por receptores de IgE estimula la producción de histamina.

Similitud: Pertenece a la superfamilia de las AB hidrolasas. Familia de las lipasas. Especificidad tisular: Ampliamente expresada. Se expresa en placenta, próstata e hígado. Se expresa débilmente o no se expresa en piel, leucocitos, plaquetas, colon, bazo, pulmón, músculo y riñón.

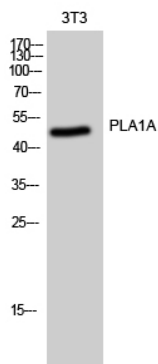
Área de Investigación

Metabolismo lipídico; Metabolismo; Vías y procesos; Vías de señalización metabólica; Metabolismo de lípidos y lipoproteínas; Hidrólisis; Vía de señalización; Señalización lipídica; Fosfatasas lipídicas; Cardiovascular; Lípidos/Lipoproteínas

Datos de Imagen



Análisis inmunohistoquímico de cerebro humano incluido en parafina, utilizando el anticuerpo PLA1A. La imagen de la derecha muestra el péptido sintetizado.



Análisis Western Blot de células 3T3 utilizando el anticuerpo policlonal PLA1A