

**Nombre del Producto: Anticuerpo policlonal de conejo PKI  $\beta$** **Nº de Catálogo: APRab16217**

Solo para uso en investigación.

**Resumen**

<b>Descripción</b>	Anticuerpo policlonal de conejo
<b>Huésped</b>	Conejo
<b>Aplicación</b>	WB,IHC,ICC/IF,ELISA
<b>Reactividad</b>	Humano, Ratón, Rata
<b>Conjugación</b>	No conjugado
<b>Modificación</b>	Sin modificar
<b>Isotipo</b>	IgG
<b>Clonalidad</b>	Policlonal
<b>Formato</b>	Líquido
<b>Concentración</b>	1 mg/ml
<b>Almacenamiento</b>	Hacer alícuotas y almacenar a -20°C (válido por 12 meses). Evitar ciclos de congelación/descongelación.
<b>Envío</b>	Bolsas de hielo
<b>Tampon</b>	Líquido en PBS que contiene 50% de glicerol, 0,5% de proteína protectora y 0,02% de conservante de nuevo tipo N.
<b>Purificación</b>	Purificación por afinidad

**Aplicación**

<b>Relación de Dilución</b>	WB 1:500-1:2000,IHC 1:100-1:300,ICC/IF 1:200-1:1000,ELISA 1:5000-1:10000
<b>Peso Molecular</b>	-

**Información del Antígeno**

<b>Nombre del Gen</b>	PKIB
<b>Nombres Alternativos</b>	PKIB; PRKACN2; cAMP-dependent protein kinase inhibitor beta; PKI-beta
<b>ID del Gen</b>	5570.0
<b>ID SwissProt</b>	Q9C010
<b>Inmunógeno</b>	El antisuero se produjo contra el péptido sintetizado derivado de IPKB humano. Rango de AA: 29-78.

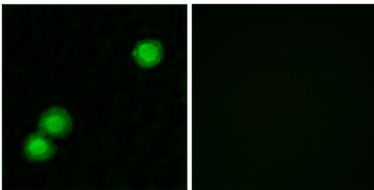
**Antecedentes**

Inhibidor beta de la proteína quinasa (dependiente de AMPc, catalítico) (PKIB). Homo sapiens. Este gen codifica un miembro de la familia de inhibidores de la proteína quinasa dependiente de AMPc. La proteína codificada podría desempeñar un papel en la vía de la proteína quinasa A (PKA) al interactuar con la subunidad catalítica de la PKA, y la sobreexpresión de este gen podría influir en el cáncer de próstata. Se han observado variantes de transcripción con empalme alternativo que codifican múltiples isoformas para este gen. [Proporcionado por RefSeq, julio de 2012] Función: Inhibidor competitivo extremadamente potente de la actividad de la proteína quinasa dependiente de AMPc. Esta proteína interactúa con la subunidad catalítica de la enzima tras la disociación de sus cadenas reguladoras inducida por AMPc. Similitud: Pertenece a la familia PKI.

### Área de Investigación

Fosforilación de proteínas; Quinasas Ser/Thr; PKA; Cáncer; Transducción de señales; Fosforilación de proteínas; Quinasas serina/treonina

### Datos de Imagen



Análisis de inmunofluorescencia de células MCF7 con anticuerpo IPKB. La imagen de la derecha muestra el péptido sintetizado.