

Nombre del Producto: Anticuerpo policlonal de conejo PKC y**Nº de Catálogo: APRab16201**

Solo para uso en investigación.

Resumen

Descripción	Anticuerpo policlonal de conejo
Huésped	Conejo
Aplicación	WB,IHC,ICC/IF,ELISA
Reactividad	Humano, Ratón, Rata
Conjugación	No conjugado
Modificación	Sin modificar
Isotipo	IgG
Clonalidad	Policlonal
Formato	Líquido
Concentración	1 mg/ml
Almacenamiento	Hacer alícuotas y almacenar a -20°C (válido por 12 meses). Evitar ciclos de congelación/descongelación.
Envío	Bolsas de hielo
Tampon	Líquido en PBS que contiene 50% de glicerol, 0,5% de proteína protectora y 0,02% de conservante de nuevo tipo N.
Purificación	Purificación por afinidad

Aplicación

Relación de Dilución	WB 1:500-1:2000,IHC 1:100-1:300,ICC/IF 1:50-1:200,ELISA 1:10000-1:20000
Peso Molecular	78kDa

Información del Antígeno

Nombre del Gen	PRKCG
Nombres Alternativos	PRKCG; PKCG; Protein kinase C gamma type; PKC-gamma
ID del Gen	5582.0
ID SwissProt	P05129
Inmunógeno	El antisuero se produjo contra el péptido sintetizado derivado de la región interna del PRKCG humano. Rango de AA: 521-570.

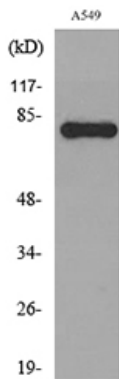
Antecedentes

La proteína quinasa C (PKC) es una familia de proteínas quinasas específicas de serina y treonina que pueden ser activadas por calcio y el segundo mensajero diacilglicerol. Los miembros de la familia PKC fosforilan una amplia variedad de dianas proteicas y se sabe que participan en diversas vías de señalización celular. La PKC también sirve como receptor principal para los ésteres de forbol, una clase de promotores tumorales. Cada miembro de la familia PKC tiene un perfil de expresión específico y se cree que desempeña funciones distintas en las células. La proteína codificada por este gen es uno de los miembros de la familia PKC. Esta proteína quinasa se expresa únicamente en el cerebro y la médula espinal, y su localización se limita a las neuronas. Se ha demostrado que varias funciones neuronales, incluyendo la potenciación a largo plazo (PLP) y la depresión a largo plazo (LTD), requieren específicamente esta quinasa. Estudios de knockout en ratones también sugieren que esta quinasa puede estar involucrada en la actividad neurocatalítica: $ATP + \text{una proteína} = ADP + \text{una fosfoproteína}$., cofactor: se une a 3 iones de calcio por subunidad. Los iones están unidos al dominio C2., enfermedad: los defectos en PRKCG son la causa de la ataxia espinocerebelosa tipo 14 (SCA14) [MIM: 605361]. La ataxia espinocerebelosa es un grupo clínica y genéticamente heterogéneo de trastornos cerebelosos. Los pacientes muestran una incoordinación progresiva de la marcha y a menudo una mala coordinación de las manos, el habla y los movimientos oculares, debido a la degeneración del cerebelo con afectación variable del tronco encefálico y la médula espinal. SCA14 es una ataxia cerebelosa autosómica dominante (ADCA)., función: la PKC es activada por el diacilglicerol que a su vez fosforila una gama de proteínas celulares. La PKC también actúa como receptor de ésteres de forbol, una clase de promotores tumorales. Función: Es una enzima activada por calcio, dependiente de fosfolípidos y específica de serina y treonina. Información en línea: Boletín Científico de Retina International. Similitud: Pertenece a la superfamilia de las proteínas quinasas. Familia de las proteínas quinasas AGC Ser/Thr. Subfamilia PKC. Similitud: Contiene un dominio C-terminal de la AGC-quinasa. Similitud: Contiene un dominio C2. Similitud: Contiene un dominio de proteína quinasa. Similitud: Contiene dos dedos de zinc tipo éster de forbol/DAG. Subunidad: Interactúa con CDCP1.

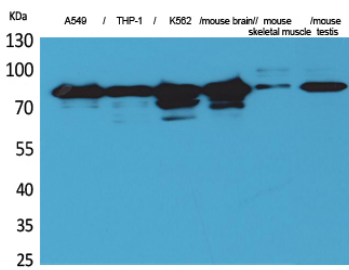
Área de Investigación

MAPK_ERK_Crecimiento;MAPK_G_Proteína;ErbB_HER;Calcio;Sistema de señalización de fosfatidilinositol;Contracción del músculo liso vascular;WNT;WNT-T CELLVEGF;Adhesión focal;Unión estrecha;Unión en hendidura;Citotoxicidad mediada por células asesinas naturales;Fagocitosis mediada por Fc gamma R;Migración transendotelial de leucocitos;Potenciación a largo plazo;Depresión a largo plazo;Melanogénesis;Reabsorción de sodio regulada por aldosterona;Infección por *Vibrio cholerae*;Vías en el cáncer;Glioma;Cáncer de pulmón de células no pequeñas;

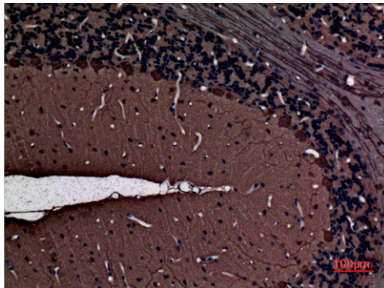
Datos de Imagen



Análisis de transferencia Western del lisado de células A549, utilizando el anticuerpo PRKCG.



Análisis Western Blot de A549, THP-1, K562, cerebro de ratón, músculo esquelético de ratón, células de testículo de ratón utilizando el anticuerpo policlonal PKC γ . El anticuerpo secundario se diluyó a 1:20000.



Análisis inmunohistoquímico de cerebro de rata incluido en parafina, el anticuerpo se diluyó a 1:100