

**Nombre del Producto: Anticuerpo policlonal de conejo PIX $\beta$** **Nº de Catálogo: APRab16172**

Solo para uso en investigación.

**Resumen**

<b>Descripción</b>	Anticuerpo policlonal de conejo
<b>Huésped</b>	Conejo
<b>Aplicación</b>	WB,IHC,ICC/IF,ELISA
<b>Reactividad</b>	Humano, Ratón, Rata
<b>Conjugación</b>	No conjugado
<b>Modificación</b>	Sin modificar
<b>Isotipo</b>	IgG
<b>Clonalidad</b>	Policlonal
<b>Formato</b>	Líquido
<b>Concentración</b>	1 mg/ml
<b>Almacenamiento</b>	Hacer alícuotas y almacenar a -20°C (válido por 12 meses). Evitar ciclos de congelación/descongelación.
<b>Envío</b>	Bolsas de hielo
<b>Tampon</b>	Líquido en PBS que contiene 50% de glicerol, 0,5% de proteína protectora y 0,02% de conservante de nuevo tipo N.
<b>Purificación</b>	Purificación por afinidad

**Aplicación**

<b>Relación de Dilución</b>	WB 1:500-1:2000,IHC 1:100-1:300,ICC/IF 1:50-1:200,ELISA 1:5000-1:10000
<b>Peso Molecular</b>	80kDa

**Información del Antígeno**

<b>Nombre del Gen</b>	ARHGEF7
<b>Nombres Alternativos</b>	ARHGEF7; COOL1; KIAA0142; P85SPR; PAK3BP; PIXB; Nbla10314; Rho guanine nucleotide exchange factor 7; Beta-Pix; COOL-1; PAK-interacting exchange factor beta; p85
<b>ID del Gen</b>	8874.0
<b>ID SwissProt</b>	Q14155
<b>Inmunógeno</b>	El antisuero se produjo contra el péptido sintetizado derivado del ARHGEF7 humano. Rango de AA: 311-360.

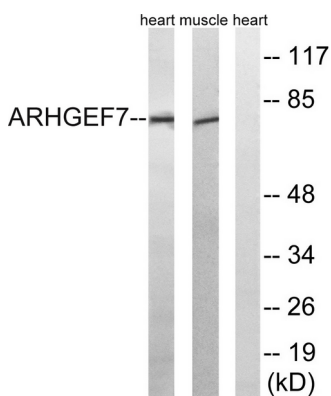
## Antecedentes

Este gen codifica una proteína perteneciente a una familia de proteínas citoplasmáticas que activan la familia de proteínas Rho similares a Ras mediante el intercambio de GDP unido por GTP. Forma un complejo con la pequeña proteína de unión a GTP, Rac1, y recluta a Rac1 hacia los pliegues de membrana y las adherencias focales. Se han observado múltiples variantes de transcripción con empalme alternativo que codifican diferentes isoformas para este gen. [Proporcionado por RefSeq, marzo de 2016], Función: Actúa como factor de intercambio de nucleótidos de guanina (GEF) de RAC1 y puede inducir el pliegue de membrana. Similitud: Contiene un dominio CH (homología con calponina). Similitud: Contiene un dominio DH (homología con DBL). Similitud: Contiene un dominio PH. Similitud: Contiene un dominio SH3. Subunidad: Interactúa con las quinasas PAK a través del dominio SH3. Interactúa con GIT1 y TGF $\beta$ 1I1. Interactúa con ITCH (por similitud). Interactúa con PAK1 no fosforilada.

## Área de Investigación

Regulación de la dinámica de la actina; AMPK

## Datos de Imagen



Análisis de inmunotransferencia de lisados de células musculares y cardíacas de rata, utilizando el anticuerpo ARHGEF7. El carril derecho está bloqueado con el péptido sintetizado.