

---

**Nombre del Producto: Anticuerpo policlonal de conejo Pitx1****Nº de Catálogo: APRab16167**

Solo para uso en investigación.

**Resumen**

<b>Descripción</b>	Anticuerpo policlonal de conejo
<b>Huésped</b>	Conejo
<b>Aplicación</b>	WB,IHC,ICC/IF,ELISA
<b>Reactividad</b>	Humano, Ratón, Rata
<b>Conjugación</b>	No conjugado
<b>Modificación</b>	Sin modificar
<b>Isotipo</b>	IgG
<b>Clonalidad</b>	Policlonal
<b>Formato</b>	Líquido
<b>Concentración</b>	1 mg/ml
<b>Almacenamiento</b>	Hacer alícuotas y almacenar a -20°C (válido por 12 meses). Evitar ciclos de congelación/descongelación.
<b>Envío</b>	Bolsas de hielo
<b>Tampon</b>	Líquido en PBS que contiene 50% de glicerol, 0,5% de proteína protectora y 0,02% de conservante de nuevo tipo N.
<b>Purificación</b>	Purificación por afinidad

**Aplicación**

<b>Relación de Dilución</b>	WB 1:500-1:2000,IHC 1:100-1:300,ICC/IF 1:50-1:200,ELISA 1:10000-1:20000
<b>Peso Molecular</b>	34kDa

**Información del Antígeno**

<b>Nombre del Gen</b>	PITX1
<b>Nombres Alternativos</b>	PITX1; BFT; PTX1; Pituitary homeobox 1; Hindlimb-expressed homeobox protein backfoot; Homeobox protein PITX1; Paired-like homeodomain transcription factor 1
<b>ID del Gen</b>	5307.0
<b>ID SwissProt</b>	P78337
<b>Inmunógeno</b>	El antisuero se produjo contra el péptido sintetizado derivado del PITX1 humano. Rango de AA: 121-170.

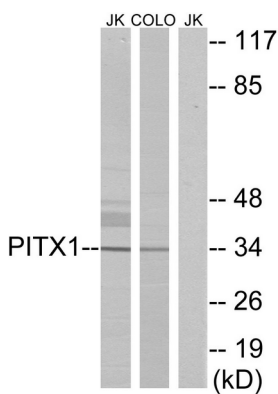
## Antecedentes

Este gen codifica un miembro de la familia homeobox RIEG/PITX, perteneciente a la clase bicoid de proteínas homeodominio. Los miembros de esta familia participan en el desarrollo de órganos y la asimetría izquierda-derecha. Esta proteína actúa como regulador transcripcional, involucrado en la actividad basal y hormonal de la prolactina. [Proporcionado por RefSeq, julio de 2008] Función: Puede desempeñar un papel en el desarrollo de las estructuras anteriores, en particular del cerebro y la facies, y en la especificación de la identidad o estructura de las extremidades posteriores. Similitud: Pertenece a la familia homeobox pareada. Subfamilia bicoid. Similitud: Contiene un dominio de unión al ADN homeobox. Similitud: Contiene un dominio OAR.

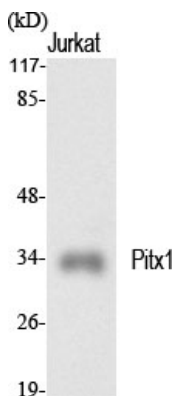
## Área de Investigación

Transducción de señales; Vía de señalización; Señalización de proteínas G; Proteínas G pequeñas; Reguladores; Epigenética y señalización nuclear; Transcripción; Susceptibilidad al cáncer; Supresores tumorales

## Datos de Imagen



Análisis de inmunotransferencia de lisados de células Jurkat y COLO, utilizando el anticuerpo PITX1. El carril derecho está bloqueado con el péptido sintetizado.



Análisis Western Blot de varias células utilizando el anticuerpo policlonal Pitx1.

Análisis Western Blot de células Jurkat usando el anticuerpo policlonal Pitx1.

