

**Nombre del Producto: Anticuerpo policlonal de conejo PITSLRE****Nº de Catálogo: APRab16166**

Solo para uso en investigación.

**Resumen**

<b>Descripción</b>	Anticuerpo policlonal de conejo
<b>Huésped</b>	Conejo
<b>Aplicación</b>	WB,IHC,ICC/IF,ELISA
<b>Reactividad</b>	Humano, Ratón
<b>Conjugación</b>	No conjugado
<b>Modificación</b>	Sin modificar
<b>Isotipo</b>	IgG
<b>Clonalidad</b>	Policlonal
<b>Formato</b>	Líquido
<b>Concentración</b>	1 mg/ml
<b>Almacenamiento</b>	Hacer alícuotas y almacenar a -20°C (válido por 12 meses). Evitar ciclos de congelación/descongelación.
<b>Envío</b>	Bolsas de hielo
<b>Tampon</b>	Líquido en PBS que contiene 50% de glicerol, 0,5% de proteína protectora y 0,02% de conservante de nuevo tipo N.
<b>Purificación</b>	Purificación por afinidad

**Aplicación**

<b>Relación de Dilución</b>	WB 1:500-1:2000,IHC 1:100-1:300,ICC/IF 1:50-1:200,ELISA 1:10000-1:20000
<b>Peso Molecular</b>	92kDa

**Información del Antígeno**

<b>Nombre del Gen</b>	CDK11B CDK11B; CDC2L1; CDK11; PITSLREA; PK58; Cyclin-dependent kinase 11B; Cell division
<b>Nombres Alternativos</b>	cycle 2-like protein kinase 1; CLK-1; Cell division protein kinase 11B; Galactosyltransferase-associated protein kinase p58/GTA; PITSLRE serine/threonine-prot
<b>ID del Gen</b>	984.0
<b>ID SwissProt</b>	P21127
<b>Inmunógeno</b>	El antisuero se produjo contra el péptido sintetizado derivado del CDC2L1 humano. Rango de AA: 10-59.

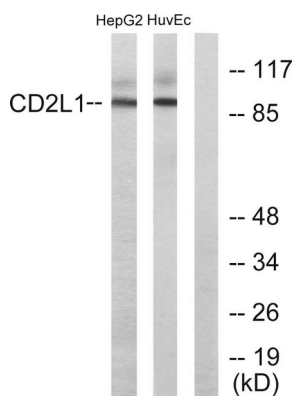
## Antecedentes

Este gen codifica un miembro de la familia de las serina/treonina proteína quinasas. Se sabe que los miembros de esta familia de quinasas son esenciales para el control del ciclo celular eucariota. Debido a una duplicación segmentaria, este gen comparte una identidad de secuencia muy alta con un gen vecino. Estos dos genes se eliminan o alteran con frecuencia en el neuroblastoma. La proteína quinasa codificada por este gen puede ser escindida por caspasas y podría participar en la apoptosis celular. El empalme alternativo produce múltiples variantes de transcripción. [Proporcionado por RefSeq, abril de 2014], Precaución: La secuencia que se muestra aquí se deriva de un proceso de análisis automático de Ensembl y debe considerarse como datos preliminares.

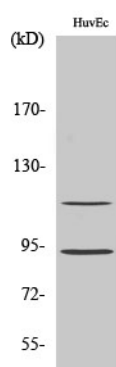
## Área de Investigación

Epigenética y señalización nuclear; Ciclo celular; Quinasas/Fosfatasa; Cdk5

## Datos de Imagen



Análisis de inmunotransferencia de lisados de células HUVEC y HepG2, utilizando el anticuerpo CDC2L1. El carril derecho está bloqueado con el péptido sintetizado.



Análisis Western Blot de varias células utilizando el anticuerpo policlonal PITSRE