

Nombre del Producto: Anticuerpo policlonal de conejo PIPOX**Nº de Catálogo: APRab16163**

Solo para uso en investigación.

Resumen

Descripción	Anticuerpo policlonal de conejo
Huésped	Conejo
Aplicación	WB,IHC,ELISA
Reactividad	Humano, Rata, Ratón
Conjugación	No conjugado
Modificación	Sin modificar
Isotipo	IgG
Clonalidad	Policlonal
Formato	Líquido
Concentración	1 mg/ml
Almacenamiento	Hacer alícuotas y almacenar a -20°C (válido por 12 meses). Evitar ciclos de congelación/descongelación.
Envío	Bolsas de hielo
Tampon	Líquido en PBS que contiene 50% de glicerol, 0,5% de proteína protectora y 0,02% de conservante de nuevo tipo N.
Purificación	Purificación por afinidad

Aplicación

Relación de Dilución	WB 1:500-1:2000,IHC 1:50-1:300,ELISA 1:2000-1:20000
Peso Molecular	44kDa

Información del Antígeno

Nombre del Gen	PIPOX
Nombres Alternativos	PIPOX; LPIPOX; PSO; Peroxisomal sarcosine oxidase; PSO; L-pipecolate oxidase; L-pipecolic acid oxidase
ID del Gen	51268.0
ID SwissProt	Q9P0Z9
Inmunógeno	El antisuero se produjo contra el péptido sintetizado derivado del PIPOX humano. Rango de AA: 257-306.

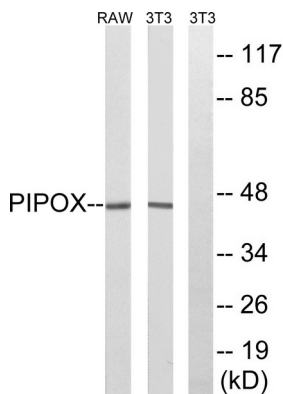
Antecedentes

actividad catalítica:L-pipecolato + O(2) = 2,3,4,5-tetrahidropiridina-2-carboxilato + H(2)O(2),actividad catalítica:Sarcosina + H(2)O + O(2) = glicina + formaldehído + H(2)O(2),cofactor:Se une a 1 FAD por subunidad.,función:Metaboliza sarcosina, ácido L-pipecólico y L-prolina.,similitud:Pertenece a la familia MSOX/MTOX.,subunidad:Monómero.,actividad catalítica:L-pipecolato + O(2) = 2,3,4,5-tetrahidropiridina-2-carboxilato + H(2)O(2),actividad catalítica:Sarcosina + H(2)O + O(2) = glicina + formaldehído + H(2)O(2),cofactor:Se une a 1 FAD por subunidad.,función:Metaboliza sarcosina, ácido L-pipecólico y L-prolina.,similitud:Pertenece a la familia MSOX/MTOX.,subunidad:Monómero.,

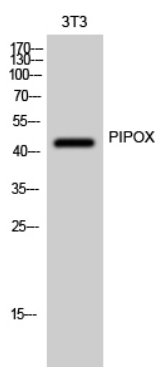
Área de Investigación

Glicina; metabolismo de serina y treonina; degradación de lisina;

Datos de Imagen



Análisis de inmunotransferencia de lisados de células NIH/3T3 y RAW264.7, utilizando el anticuerpo PIPOX. El carril derecho está bloqueado con el péptido sintetizado.



Análisis Western Blot de células 3T3 utilizando el anticuerpo policlonal PIPOX