

Nombre del Producto: Anticuerpo policlonal de conejo fotomedina-2

Nº de Catálogo: APRab16084

Solo para uso en investigación.

Resumen

Descripción	Anticuerpo policlonal de conejo
Huésped	Conejo
Aplicación	WB,IHC,ICC/IF,ELISA
Reactividad	Humano, Ratón
Conjugación	No conjugado
Modificación	Sin modificar
Isotipo	IgG
Clonalidad	Policlonal
Formato	Líquido
Concentración	1 mg/ml
Almacenamiento	Hacer alícuotas y almacenar a -20°C (válido por 12 meses). Evitar ciclos de congelación/descongelación.
Envío	Bolsas de hielo
Tampon	Líquido en PBS que contiene 50% de glicerol, 0,5% de proteína protectora y 0,02% de conservante de nuevo tipo N.
Purificación	Purificación por afinidad

Aplicación

Relación de Dilución	WB 1:500-1:2000,IHC 1:100-1:300,ICC/IF 1:200-1:1000,ELISA 1:5000-1:20000
Peso Molecular	84kDa

Información del Antígeno

Nombre del Gen	OLFML2B
Nombres Alternativos	OLFML2B; Olfactomedin-like protein 2B; Photomedin-2
ID del Gen	25903.0
ID SwissProt	Q68BL8
Inmunógeno	El antisuero se produjo contra el péptido sintetizado derivado del OLFML2B humano. Rango de AA: 171-220.

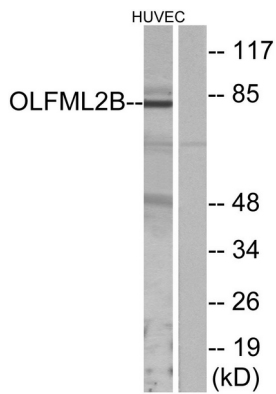
Antecedentes

PTM: O-glicosilada y N-glicosilada. Similitud: Contiene un dominio similar a la olfactomedina. Subunidad: Homodímero. Se une a la heparina y al sulfato de condroitina E.

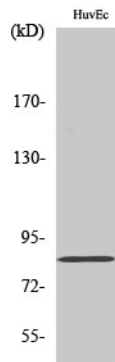
Área de Investigación

-

Datos de Imagen



Análisis de inmunotransferencia de lisados de células HUVEC con el anticuerpo OLFML2B. El carril derecho está bloqueado con el péptido sintetizado.



Análisis Western Blot de varias células utilizando el anticuerpo policlonal Photomedin-2