

Nombre del Producto: Anticuerpo policlonal de conejo fotomedina-1

Nº de Catálogo: APRab16083

Solo para uso en investigación.

Resumen

Descripción	Anticuerpo policlonal de conejo
Huésped	Conejo
Aplicación	WB,IHC
Reactividad	Humano, Rata, Ratón
Conjugación	No conjugado
Modificación	Sin modificar
Isotipo	IgG
Clonalidad	Policlonal
Formato	Líquido
Concentración	1 mg/ml
Almacenamiento	Hacer alícuotas y almacenar a -20°C (válido por 12 meses). Evitar ciclos de congelación/descongelación.
Envío	Bolsas de hielo
Tampon	Líquido en PBS que contiene 50% de glicerol, 0,5% de proteína protectora y 0,02% de conservante de nuevo tipo N.
Purificación	Purificación por afinidad

Aplicación

Relación de Dilución	WB 1:500-1:2000,IHC 1:50-1:300
Peso Molecular	73kDa

Información del Antígeno

Nombre del Gen	OLFML2A
Nombres Alternativos	OLFML2A; Olfactomedin-like protein 2A; Photomedin-1
ID del Gen	169611.0
ID SwissProt	Q68BL7
Inmunógeno	El antisuero se produjo contra el péptido sintetizado derivado del OLFML2A humano. Rango de AA: 311-360.

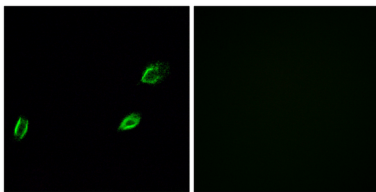
Antecedentes

PTM: Puede escindirse en Lys-295 tras la secreción. PTM: O-glicosilada, pero no N-glicosilada. Similitud: Contiene un dominio similar a la olfactomedina. Subunidad: Homodímero. Se une a la heparina y al sulfato de condroitina E.

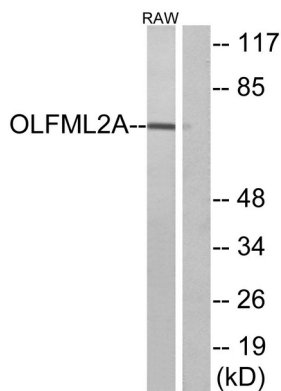
Área de Investigación

Transducción de señales; Citoesqueleto/ECM; Matriz extracelular; Proteínas de la ECM; Otras proteínas de la ECM

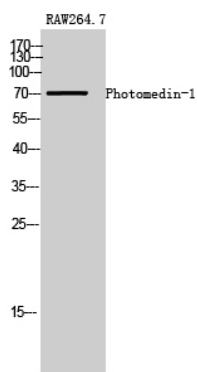
Datos de Imagen



Análisis de inmunofluorescencia de células A549 con el anticuerpo OLFML2A. La imagen de la derecha muestra el péptido sintetizado.



Análisis de inmunotransferencia de lisados de células RAW264.7, utilizando el anticuerpo OLFML2A. El carril derecho está bloqueado con el péptido sintetizado.



Análisis Western Blot de células RAW264.7 utilizando el anticuerpo policlonal Photomedin-1